



Regione  
Lombardia

REPUBBLICA ITALIANA

# BOLLETTINO UFFICIALE

## SOMMARIO

### C) GIUNTA REGIONALE E ASSESSORI

**Delibera Giunta regionale 11 luglio 2014 - n. X/2129**

Aggiornamento delle zone sismiche in Regione Lombardia (l.r. 1/2000, art. 3, c. 108, lett. d) . . . . . 2

### D) ATTI DIRIGENZIALI

Giunta regionale

#### D.G. Istruzione, formazione e lavoro

**Decreto dirigente unità organizzativa 14 luglio 2014 - n. 6758**

Determinazioni in merito alla prima attuazione del programma Garanzia Giovani della Regione Lombardia ai sensi d.g.r. n. X/1983 del 20 giugno 2014 recante: «Determinazioni in ordine all'attuazione della Garanzia per i Giovani e modifiche delle modalità operative di Dote Unica Lavoro di cui alla d.g.r. del 4 ottobre 2013 n. X/748» . . . . . 38

#### D.G. Agricoltura

**Decreto dirigente unità organizzativa 14 luglio 2014 - n. 6712**

D.g.r. n. IX/3611 del 6 giugno 2012 - Fondo regionale per le agevolazioni finanziarie alle imprese agricole per il credito di funzionamento: attuazione del bando approvato con d.d.u.o. del 17 febbraio 2014 n. 1163. 2° provvedimento di concessione delle agevolazioni finanziarie . . . . . 41

#### D.G. Attività produttive, ricerca e innovazione

**Decreto dirigente unità organizzativa 11 luglio 2014 - n. 6671**

Programma regionale ERGON (d.g.r. n. IX/649 del 20 ottobre 2010 e d.g.r. n. IX/1989 del 13 luglio 2011). Bando per la creazione di aggregazioni di imprese - Azione 1 (d.d. n. 8950 del 4 ottobre 2011) - Approvazione richiesta di rimodulazione del budget del progetto «Tracciabilità armi sportive: piattaforma DIALOGO imprese/pubblica sicurezza questura e prefettura» (ID 31328791) con capofila il Consorzio Armaioli Italiani . . . . . 59

**Decreto dirigente struttura 11 luglio 2014 - n. 6702**

Approvazione dell'avviso per la partecipazione alla manifestazione fieristica «Metalex» - Bangkok, Thailandia, dal 19 al 22 novembre 2014 . . . . . 62

#### D.G. Ambiente, energia e sviluppo sostenibile

**Decreto dirigente unità organizzativa 14 luglio 2014 - n. 6713**

Iniziativa FRISL 2012-2014 G) «Centri di raccolta comunali o intercomunali dei rifiuti urbani e assimilati». Progetto «Adeguamento del centro raccolta comunale dei rifiuti urbani e assimilati» presentato dal soggetto beneficiario comune di Zelo Buon Persico (LO), a seguito di assegnazione contributi regionali effettuata con d.d.s. 15 gennaio 2014, n. 169 della d.c. Programmazione integrata e finanzia. Approvazione del progetto e conferma del contributo . . . . . 81

**Decreto dirigente unità organizzativa 14 luglio 2014 - n. 6715**

Iniziativa FRISL 2012-2014 G) «Centri di raccolta comunali o intercomunali dei rifiuti urbani e assimilati». Progetto «Realizzazione centro di raccolta differenziata a servizio dell'Unione dei Comuni della Valsaviore» presentato dal soggetto beneficiario U.C. Valsaviore (BS), a seguito di assegnazione contributi regionali effettuata con d.d.s. 15 gennaio 2014, n. 169 della d.c. Programmazione integrata e finanzia. Approvazione del progetto e conferma del contributo . . . . . 82

Serie Ordinaria n. 29 - Mercoledì 16 luglio 2014

## C) GIUNTA REGIONALE E ASSESSORI

D.g.r. 11 luglio 2014 - n. X/2129

**Aggiornamento delle zone sismiche in Regione Lombardia (l.r. 1/2000, art. 3, c. 108, lett. d)**

### LA GIUNTA REGIONALE

Richiamati:

- il decreto legislativo 31 marzo 1998, n. 112 «Conferimento di funzioni e compiti amministrativi dello Stato alle regioni ed agli enti locali, in attuazione del capo I della legge 15 marzo 1997, n. 59» e, in particolare, l'art. 54 comma 1 lett. c), ai sensi del quale sono mantenute in capo allo Stato le funzioni relative alla predisposizione della normativa tecnica nazionale per le opere in cemento armato e in acciaio e le costruzioni in zone sismiche nonché i criteri generali per l'individuazione delle zone sismiche, delegando altresì alle Regioni le funzioni relative all'individuazione delle zone sismiche, alla formazione e all'aggiornamento degli elenchi delle medesime;
- la legge regionale 5 gennaio 2000 n. 1 «Riordino del sistema delle autonomie in Lombardia. Attuazione del d.lgs. n. 112/98» e, in particolare, l'art. 3, comma 108, lett. d), concernenti «l'individuazione, nonché la formazione e l'aggiornamento degli elenchi delle zone sismiche», per il quale Regione Lombardia è tenuta a predisporre un provvedimento di revisione della classificazione sismica del proprio territorio, secondo i criteri di cui alla normativa statale di riferimento;
- il d.p.r. 6 giugno 2001, n. 380 «Testo unico delle disposizioni legislative e regolamentari in materia edilizia» e, in particolare il Capo IV della Parte II, concernente «Provvedimenti per le costruzioni con particolari prescrizioni per le zone sismiche»;
- l'ordinanza della Presidenza del Consiglio dei Ministri 8 maggio 2003, n. 3274 «Primi elementi in materia di criteri generali per la classificazione sismica del territorio nazionale e di normative tecniche per le costruzioni in zona sismica», con la quale sono stati approvati i criteri per l'individuazione delle zone sismiche e la formazione e aggiornamento degli elenchi delle zone medesime;
- la propria deliberazione 7 novembre 2003, n. 14964 «Disposizioni preliminari per l'attuazione dell'O.P.C.M. 20 marzo 2003, n. 3274», che ha recepito, in via transitoria e fino a nuova determinazione, l'elenco della totalità dei Comuni di Regione Lombardia, allegato A all'Ordinanza medesima, classificati per zona sismica di appartenenza;
- l'ordinanza della Presidenza del Consiglio dei Ministri 28 aprile 2006, n. 3519 «Criteri generali per l'identificazione delle zone sismiche e per la formazione e l'aggiornamento degli elenchi delle medesime zone» con la quale, tra l'altro, è stata fornita la mappa di pericolosità sismica di riferimento, a scala nazionale e sono state definite, come riportate, in particolare, nell'Allegato A, precise indicazioni alle Regioni sulla possibilità di «discretizzazione» della mappa di pericolosità sismica di riferimento, rispetto ai confini comunali;
- il decreto del Ministero delle Infrastrutture 14 gennaio 2008, con il quale sono state approvate le nuove norme tecniche per le costruzioni (in seguito, per brevità: NTC08), contenenti i principi generali per la redazione dei progetti, per l'esecuzione ed il collaudo delle costruzioni, nonché i criteri generali di sicurezza a tutela della pubblica incolumità;
- la propria deliberazione 30 novembre 2011, n. 2616 «Criteri ed indirizzi per la definizione della componente geologica, idrogeologica e sismica del Piano di Governo del Territorio, in attuazione dell'art. 57, comma 1, della l.r. 11 marzo 2005, n. 12» e, in particolare, l'Allegato 5, contenente le linee guida per la definizione della vulnerabilità e della pericolosità sismica a livello comunale;

Richiamato, altresì, il Programma Regionale di Sviluppo (PRS) della X Legislatura e, in particolare, il Risultato Atteso 337.Ter.11.1 «Prevenzione del rischio sismico», declinato, tra le altre, nell'Azione 337.1 «Nuova zonazione sismica regionale», nonché il Risultato Atteso 349.Ter.11.2 «Vigilanza sismica sulle costruzioni»;

Ritenuto necessario provvedere:

- all'armonizzazione territoriale delle zone sismiche mediante l'utilizzo dei parametri fisici (NTC08) di riferimento per l'attuale progettazione antisismica, di cui al citato d.m. 14 gennaio 2008;

- alla determinazione di un livello di classificazione sismica maggiormente cautelativo rispetto a quello vigente;
- all'aggiornamento della classificazione del territorio lombardo, anche in funzione del riordino delle disposizioni della normativa regionale in materia di vigilanza e controllo sulle costruzioni in Zona sismica;

Preso atto che il Gruppo di Lavoro interdirezionale «Coordinamento azioni sul rischio sismico», costituito con decreto n. 8448 del 23 settembre 2013 del Direttore Generale della D.G. Sicurezza, Protezione Civile e Immigrazione, ha elaborato, come da verbale del 9 aprile 2014, una proposta di aggiornamento della classificazione sismica regionale approvata dalla richiamata d.g.r. 14964/2003;

Preso atto che le competenti Direzioni Generali:

- hanno valutato la nuova classificazione coerente con le specificità del territorio lombardo, anche in considerazione della presenza di aree fortemente antropizzate e del patrimonio storico esistente, nonché con la classificazione delle Regioni confinanti;
- hanno evidenziato che la nuova classificazione, sebbene non interferisca nella determinazione dell'azione sismica in sede progettuale, costituisce, comunque, elemento di riferimento tecnico-amministrativo per la stima delle aree territoriali graduate per pericolosità sismica;
- hanno evidenziato, altresì, la necessità che i Comuni riclassificati aggiornino la componente sismica degli studi geologici di supporto agli strumenti urbanistici, secondo le disposizioni di cui ai vigenti Criteri attuativi dell'art. 57 della l.r. 12/2005, in occasione della revisione periodica del Documento di Piano»;

Visto l'art. 104 del citato d.p.r. 380/2001, che obbliga a specifici adempimenti, nel rispetto di tempistiche espressamente definite, sia i soggetti che, in una zona sismica di nuova classificazione, abbiano iniziato una costruzione prima dell'entrata in vigore del provvedimento di classificazione, sia i competenti uffici tecnici della regione;

Valutata, pertanto, l'opportunità di differire il termine di entrata in vigore del presente atto di aggiornamento delle zone sismiche, al fine di assicurare, mediante l'adozione di pertinenti iniziative, un'adeguata informazione in merito, in particolare agli enti locali, alla popolazione, agli ordini professionali e alle categorie economiche interessate dall'atto stesso;

Vagliate e assunte come proprie le predette considerazioni e valutazioni;

A voti unanimi, espressi nelle forme di legge;

**DELIBERA**

richiamate le premesse, che qui si intendono integralmente recepite ed approvate:

1. di approvare la nuova classificazione sismica dei Comuni della Regione Lombardia, come elencati nell'allegato, comprensivo di cartografia, parte integrante e sostanziale della presente deliberazione, funzionale anche al riordino delle disposizioni regionali relative alla vigilanza delle costruzioni in zona sismica;

2. di disporre che i Comuni riclassificati aggiornino la componente sismica degli studi geologici di supporto agli strumenti urbanistici, secondo le disposizioni di cui ai vigenti Criteri attuativi dell'art. 57 della l.r. 12/2005, in occasione della revisione periodica del Documento di Piano»;

3. di disporre la pubblicazione della presente deliberazione sul Bollettino Ufficiale di Regione Lombardia e sul sito WEB istituzionale e il contestuale avvio delle opportune iniziative per la diffusione delle disposizioni in essa contenute;

4. di disporre che il presente provvedimento entra in vigore il novantesimo giorno successivo a quello della sua pubblicazione.

Il segretario: Marco Pilloni

**ELENCO DEI COMUNI CON INDICAZIONE DELLE RELATIVE ZONE SISMICHE E DELL'ACCELERAZIONE MASSIMA (AGMAX) PRESENTE ALL'INTERNO DEL TERRITORIO COMUNALE (O.P.C.M. 3519/06 E DECRETO MIN. INFRASTRUTTURE 14/01/08)**

<i>ISTAT</i>	<i>Provincia</i>	<i>Comune</i>	<i>Zona Sismica</i>	<i>AgMax</i>
03016001	BG	ADRARA SAN MARTINO	3	0,131514
03016002	BG	ADRARA SAN ROCCO	3	0,128415
03016003	BG	ALBANO SANT`ALESSANDRO	3	0,126819
03016004	BG	ALBINO	3	0,121664
03016248	BG	ALGUA	3	0,100416
03016005	BG	ALME`	3	0,098589
03016006	BG	ALMENNO SAN BARTOLOMEO	3	0,095739
03016007	BG	ALMENNO SAN SALVATORE	3	0,09379
03016008	BG	ALZANO LOMBARDO	3	0,114481
03016009	BG	AMBIVERE	3	0,089139
03016010	BG	ANTEGNATE	3	0,129626
03016011	BG	ARCENE	3	0,113053
03016012	BG	ARDESIO	3	0,077928
03016013	BG	ARZAGO D`ADDA	3	0,096737
03016014	BG	AVERARA	3	0,056773
03016015	BG	AVIATICO	3	0,10716
03016016	BG	AZZANO SAN PAOLO	3	0,120569
03016017	BG	AZZONE	3	0,075712
03016018	BG	BAGNATICA	3	0,12985
03016019	BG	BARBATA	3	0,123797
03016020	BG	BARIANO	3	0,122941
03016021	BG	BARZANA	3	0,091116
03016022	BG	BEDULITA	3	0,077705
03016023	BG	BERBENNO	3	0,079802
03016024	BG	BERGAMO	3	0,11877
03016025	BG	BERZO SAN FERMO	3	0,128145
03016026	BG	BIANZANO	3	0,116006
03016027	BG	BLELLO	3	0,073917
03016028	BG	BOLGARE	3	0,133758
03016029	BG	BOLTIERE	3	0,107793
03016030	BG	BONATE SOPRA	3	0,099891
03016031	BG	BONATE SOTTO	3	0,100393
03016032	BG	BORGIO DI TERZO	3	0,125733
03016033	BG	BOSSICO	3	0,104544
03016034	BG	BOTTANUCO	3	0,093041
03016035	BG	BRACCA	3	0,093634
03016036	BG	BRANZI	3	0,063443
03016037	BG	BREMBATE	3	0,101175
03016038	BG	BREMBATE DI SOPRA	3	0,097113
03016040	BG	BRIGNANO GERA D`ADDA	3	0,120964
03016041	BG	BRUMANO	3	0,062681
03016042	BG	BRUSAPORTO	3	0,12749

Serie Ordinaria n. 29 - Mercoledì 16 luglio 2014

<i>ISTAT</i>	<i>Provincia</i>	<i>Comune</i>	<i>Zona Sismica</i>	<i>AgMax</i>
03016043	BG	CALCINATE	3	0,13361
03016044	BG	CALCIO	3	0,133534
03016046	BG	CALUSCO D`ADDA	3	0,083746
03016047	BG	CALVENZANO	3	0,103856
03016048	BG	CAMERATA CORNELLO	3	0,069355
03016049	BG	CANONICA D`ADDA	3	0,099386
03016050	BG	CAPIZZONE	3	0,084281
03016051	BG	CAPRIATE SAN GERVASIO	3	0,097401
03016052	BG	CAPRINO BERGAMASCO	3	0,075462
03016053	BG	CARAVAGGIO	3	0,118284
03016055	BG	CAROBIO DEGLI ANGELI	3	0,132184
03016056	BG	CARONA	3	0,063955
03016057	BG	CARVICO	3	0,083905
03016058	BG	CASAZZA	3	0,122211
03016059	BG	CASIRATE D`ADDA	3	0,098271
03016060	BG	CASNIGO	3	0,108103
03016061	BG	CASSIGLIO	3	0,060827
03016063	BG	CASTEL ROZZONE	3	0,112933
03016062	BG	CASTELLI CALEPIO	3	0,135811
03016064	BG	CASTIONE DELLA PRESOLANA	3	0,08932
03016065	BG	CASTRO	3	0,113465
03016066	BG	CAVERNAGO	3	0,130934
03016067	BG	CAZZANO SANT`ANDREA	3	0,108143
03016068	BG	CENATE SOPRA	3	0,12551
03016069	BG	CENATE SOTTO	3	0,127542
03016070	BG	CENE	3	0,114758
03016071	BG	CERETE	3	0,100359
03016072	BG	CHIGNOLO D`ISOLA	3	0,093407
03016073	BG	CHIUDUNO	3	0,133452
03016074	BG	CISANO BERGAMASCO	3	0,074618
03016075	BG	CISERANO	3	0,111563
03016076	BG	CIVIDATE AL PIANO	3	0,134235
03016077	BG	CLUSONE	3	0,095789
03016078	BG	COLERE	3	0,07717
03016079	BG	COLOGNO AL SERIO	3	0,128049
03016080	BG	COLZATE	3	0,102301
03016081	BG	COMUN NUOVO	3	0,120521
03016082	BG	CORNA IMAGNA	3	0,07212
03016249	BG	CORNALBA	3	0,089103
03016083	BG	CORTENUOVA	3	0,13276
03016084	BG	COSTA DI MEZZATE	3	0,131135
03016247	BG	COSTA DI SERINA	3	0,099319
03016085	BG	COSTA VALLE IMAGNA	3	0,071636
03016086	BG	COSTA VOLPINO	3	0,111133
03016087	BG	COVO	3	0,131044
03016088	BG	CREDARO	3	0,13457

ISTAT	Provincia	Comune	Zona Sismica	AgMax
03016089	BG	CURNO	3	0,106405
03016090	BG	CUSIO	3	0,055255
03016091	BG	DALMINE	3	0,112048
03016092	BG	DOSSENA	3	0,079549
03016093	BG	ENDINE GAIANO	3	0,119606
03016094	BG	ENTRATICO	3	0,129205
03016096	BG	FARA GERA D`ADDA	3	0,099985
03016097	BG	FARA OLIVANA CON SOLA	3	0,123359
03016098	BG	FILAGO	3	0,099962
03016099	BG	FINO DEL MONTE	3	0,085113
03016100	BG	FIORANO AL SERIO	3	0,105754
03016101	BG	FONTANELLA	3	0,127907
03016102	BG	FONTENO	3	0,12412
03016103	BG	FOPPOLO	3	0,060211
03016104	BG	FORESTO SPARSO	3	0,131511
03016105	BG	FORNOVO SAN GIOVANNI	3	0,120132
03016106	BG	FUIPIANO VALLE IMAGNA	3	0,067068
03016107	BG	GANDELLINO	3	0,067185
03016108	BG	GANDINO	3	0,107111
03016109	BG	GANDOSSO	3	0,13376
03016110	BG	GAVERINA TERME	3	0,120443
03016111	BG	GAZZANIGA	3	0,107314
03016113	BG	GHISALBA	3	0,131713
03016114	BG	GORLAGO	3	0,131505
03016115	BG	GORLE	3	0,118729
03016116	BG	GORNO	3	0,09201
03016117	BG	GRASSOBBIO	3	0,127057
03016118	BG	GROMO	3	0,070451
03016119	BG	GRONE	3	0,126389
03016120	BG	GRUMELLO DEL MONTE	3	0,135151
03016121	BG	ISOLA DI FONDRA	3	0,06331
03016122	BG	ISSO	3	0,12255
03016123	BG	LALLIO	3	0,111691
03016124	BG	LEFFE	3	0,112456
03016125	BG	LENNA	3	0,067014
03016126	BG	LEVATE	3	0,115245
03016127	BG	LOCATELLO	3	0,068038
03016128	BG	LOVERE	3	0,111621
03016129	BG	LURANO	3	0,117189
03016130	BG	LUZZANA	3	0,126117
03016131	BG	MADONE	3	0,098503
03016132	BG	MAPELLO	3	0,091633
03016133	BG	MARTINENGO	3	0,132716
03016250	BG	MEDOLAGO	3	0,087345
03016134	BG	MEZZOLDI	3	0,057122
03016135	BG	MISANO DI GERA D`ADDA	3	0,104348

Serie Ordinaria n. 29 - Mercoledì 16 luglio 2014

<i>ISTAT</i>	<i>Provincia</i>	<i>Comune</i>	<i>Zona Sismica</i>	<i>AgMax</i>
03016136	BG	MOIO DE` CALVI	3	0,063227
03016137	BG	MONASTEROLO DEL CASTELLO	3	0,121555
03016139	BG	MONTELLO	3	0,129282
03016140	BG	MORENGO	3	0,126317
03016141	BG	MORNICO AL SERIO	3	0,133418
03016142	BG	MOZZANICA	3	0,117574
03016143	BG	MOZZO	3	0,104169
03016144	BG	NEMBRO	3	0,118822
03016145	BG	OLMO AL BREMBO	3	0,059657
03016146	BG	OLTRE IL COLLE	3	0,081271
03016147	BG	OLTRESENDA ALTA	3	0,07959
03016148	BG	ONETA	3	0,092419
03016149	BG	ONORE	3	0,090682
03016150	BG	ORIO AL SERIO	3	0,121443
03016151	BG	ORNICA	3	0,055586
03016152	BG	OSIO SOPRA	3	0,109643
03016153	BG	OSIO SOTTO	3	0,110216
03016154	BG	PAGAZZANO	3	0,120711
03016155	BG	PALADINA	3	0,100174
03016156	BG	PALAZZAGO	3	0,087948
03016157	BG	PALOSCO	3	0,134969
03016158	BG	PARRE	3	0,086833
03016159	BG	PARZANICA	3	0,128134
03016160	BG	PEDRENGO	3	0,122702
03016161	BG	PEIA	3	0,111427
03016162	BG	PIANICO	3	0,111307
03016163	BG	PIARIO	3	0,083876
03016164	BG	PIAZZA BREMBANA	3	0,062425
03016165	BG	PIAZZATORRE	3	0,059524
03016166	BG	PIAZZOLO	3	0,059779
03016167	BG	POGNANO	3	0,117177
03016168	BG	PONTE NOSSA	3	0,092496
03016170	BG	PONTE SAN PIETRO	3	0,100192
03016169	BG	PONTERANICA	3	0,108249
03016171	BG	PONTIDA	3	0,082015
03016172	BG	PONTIROLO NUOVO	3	0,107129
03016173	BG	PRADALUNGA	3	0,120635
03016174	BG	PREDORE	3	0,134653
03016175	BG	PREMOLO	3	0,088795
03016176	BG	PRESEZZO	3	0,099059
03016177	BG	PUMENENGO	3	0,131379
03016178	BG	RANICA	3	0,116714
03016179	BG	RANZANICO	3	0,115113
03016180	BG	RIVA DI SOLTO	3	0,123027
03016182	BG	ROGNO	3	0,103409
03016183	BG	ROMANO DI LOMBARDIA	3	0,129602

ISTAT	Provincia	Comune	Zona Sismica	AgMax
03016184	BG	RONCOBELLO	3	0,068811
03016185	BG	RONCOLA	3	0,081828
03016186	BG	ROTA D`IMAGNA	3	0,069333
03016187	BG	ROVETTA	3	0,098133
03016188	BG	SAN GIOVANNI BIANCO	3	0,077082
03016189	BG	SAN PAOLO D` ARGON	3	0,128887
03016190	BG	SAN PELLEGRINO TERME	3	0,086402
03016191	BG	SANTA BRIGIDA	3	0,058394
03016252	BG	SANT`OMOBONO TERME	3	0,073671
03016193	BG	SARNICO	3	0,133702
03016194	BG	SCANZOROSCIATE	3	0,123102
03016195	BG	SCHILPARIO	3	0,069101
03016196	BG	SEDRINA	3	0,09433
03016197	BG	SELVINO	3	0,10719
03016198	BG	SERIATE	3	0,127499
03016199	BG	SERINA	3	0,08595
03016200	BG	SOLTO COLLINA	3	0,118801
03016251	BG	SOLZA	3	0,08248
03016201	BG	SONGAVAZZO	3	0,096263
03016202	BG	SORISOLE	3	0,103317
03016203	BG	SOTTO IL MONTE GIOVANNI XXIII	3	0,087291
03016204	BG	SOVERE	3	0,109854
03016205	BG	SPINONE AL LAGO	3	0,11792
03016206	BG	SPIRANO	3	0,121857
03016207	BG	STEZZANO	3	0,118477
03016208	BG	STROZZA	3	0,088955
03016209	BG	SUISIO	3	0,090559
03016210	BG	TALEGGIO	3	0,071352
03016211	BG	TAVERNOLA BERGAMASCA	3	0,134654
03016212	BG	TELGATE	3	0,135016
03016213	BG	TERNO D`ISOLA	3	0,091323
03016214	BG	TORRE BOLDONE	3	0,11581
03016216	BG	TORRE DE` ROVERI	3	0,124955
03016217	BG	TORRE PALLAVICINA	3	0,128876
03016218	BG	TRESCORE BALNEARIO	3	0,131859
03016219	BG	TREVIGLIO	3	0,111336
03016220	BG	TREVILOLO	3	0,109645
03016221	BG	UBIALE CLANEZZO	3	0,089522
03016222	BG	URGNANO	3	0,127778
03016253	BG	VAL BREMBILLA	3	0,087893
03016223	BG	VALBONDIONE	3	0,068514
03016224	BG	VALBREMBO	3	0,102761
03016225	BG	VALGOGLIO	3	0,069561
03016226	BG	VALLEVE	3	0,058363
03016227	BG	VALNEGRA	3	0,062906
03016229	BG	VALTORTA	3	0,05673

Serie Ordinaria n. 29 - Mercoledì 16 luglio 2014

<i>ISTAT</i>	<i>Provincia</i>	<i>Comune</i>	<i>Zona Sismica</i>	<i>AgMax</i>
03016230	BG	VEDESETA	3	0,063389
03016232	BG	VERDELLINO	3	0,112266
03016233	BG	VERDELLO	3	0,117616
03016234	BG	VERTOVA	3	0,103684
03016235	BG	VIADANICA	3	0,132437
03016236	BG	VIGANO SAN MARTINO	3	0,124534
03016237	BG	VIGOLO	3	0,130689
03016238	BG	VILLA D`ADDA	3	0,075619
03016239	BG	VILLA D`ALME`	3	0,098343
03016241	BG	VILLA D`OGNA	3	0,081942
03016240	BG	VILLA DI SERIO	3	0,118938
03016242	BG	VILLONGO	3	0,133449
03016243	BG	VILMINORE DI SCALVE	3	0,069223
03016244	BG	ZANDOBBIO	3	0,131561
03016245	BG	ZANICA	3	0,127311
03016246	BG	ZOGNO	3	0,102063
03017001	BS	ACQUAFREDDA	3	0,134475
03017002	BS	ADRO	3	0,138295
03017003	BS	AGNOSINE	2	0,153967
03017004	BS	ALFIANELLO	3	0,111525
03017005	BS	ANFO	3	0,145642
03017006	BS	ANGOLO TERME	3	0,094277
03017007	BS	ARTOGNE	3	0,11489
03017008	BS	AZZANO MELLA	3	0,145394
03017009	BS	BAGNOLO MELLA	3	0,147318
03017010	BS	BAGOLINO	3	0,138488
03017011	BS	BARBARIGA	3	0,136933
03017012	BS	BARGHE	2	0,153675
03017013	BS	BASSANO BRESCIANO	3	0,124541
03017014	BS	BEDIZOLE	2	0,158855
03017015	BS	BERLINGO	3	0,141534
03017016	BS	BERZO DEMO	3	0,060297
03017017	BS	BERZO INFERIORE	3	0,103929
03017018	BS	BIENNO	3	0,105732
03017019	BS	BIONE	3	0,149805
03017020	BS	BORGO SAN GIACOMO	3	0,12476
03017021	BS	BORGOSATOLLO	2	0,151097
03017022	BS	BORNO	3	0,079854
03017023	BS	BOTTICINO	2	0,156501
03017024	BS	BOVEGNO	3	0,1306
03017025	BS	BOVEZZO	3	0,149542
03017026	BS	BRANDICO	3	0,141088
03017027	BS	BRAONE	3	0,083121
03017028	BS	BRENO	3	0,095795
03017029	BS	BRESCIA	2	0,154219
03017030	BS	BRIONE	3	0,143972



ISTAT	Provincia	Comune	Zona Sismica	AgMax
03017031	BS	CAINO	2	0,154899
03017032	BS	CALCINATO	2	0,157528
03017033	BS	CALVAGESE DELLA RIVIERA	2	0,159081
03017034	BS	CALVISANO	3	0,148719
03017035	BS	CAPO DI PONTE	3	0,06664
03017036	BS	CAPOVALLE	2	0,153172
03017037	BS	CAPRIANO DEL COLLE	3	0,145197
03017038	BS	CAPRIOLO	3	0,13615
03017039	BS	CARPENEDOLO	3	0,148423
03017040	BS	CASTEGNATO	3	0,146303
03017042	BS	CASTEL MELLA	3	0,146574
03017041	BS	CASTELCOVATI	3	0,136831
03017043	BS	CASTENEDOLO	2	0,156342
03017044	BS	CASTO	3	0,146668
03017045	BS	CASTREZZATO	3	0,139164
03017046	BS	CAZZAGO SAN MARTINO	3	0,141817
03017047	BS	CEDEGOLO	3	0,064081
03017048	BS	CELLATICA	3	0,147091
03017049	BS	CERVENO	3	0,072797
03017050	BS	CETO	3	0,080374
03017051	BS	CEVO	3	0,06868
03017052	BS	CHIARI	3	0,137692
03017053	BS	CIGOLE	3	0,125791
03017054	BS	CIMBERGO	3	0,070804
03017055	BS	CIVIDATE CAMUNO	3	0,08086
03017056	BS	COCCAGLIO	3	0,138615
03017057	BS	COLLEBEATO	3	0,148128
03017058	BS	COLLIO	3	0,128003
03017059	BS	COLOGNE	3	0,13781
03017060	BS	COMEZZANO - CIZZAGO	3	0,13646
03017061	BS	CONCESIO	3	0,148179
03017062	BS	CORTE FRANCA	3	0,1387
03017063	BS	CORTENO GOLGI	3	0,070956
03017064	BS	CORZANO	3	0,138136
03017065	BS	DARFO BOARIO TERME	3	0,104188
03017066	BS	DELLO	3	0,141501
03017067	BS	DESENZANO DEL GARDA	2	0,161477
03017068	BS	EDOLO	3	0,069257
03017069	BS	ERBUSCO	3	0,139072
03017070	BS	ESINE	3	0,10654
03017071	BS	FIESSE	3	0,108614
03017072	BS	FLERO	3	0,147724
03017073	BS	GAMBARA	3	0,121974
03017074	BS	GARDONE RIVIERA	2	0,161405
03017075	BS	GARDONE VALTROMPIA	3	0,141056
03017076	BS	GARGNANO	2	0,161013

Serie Ordinaria n. 29 - Mercoledì 16 luglio 2014

<b>ISTAT</b>	<b>Provincia</b>	<b>Comune</b>	<b>Zona Sismica</b>	<b>AgMax</b>
03017077	BS	GAVARDO	2	0,159142
03017078	BS	GHEDI	2	0,152725
03017079	BS	GIANICO	3	0,108747
03017080	BS	GOTTOLENGO	3	0,138098
03017081	BS	GUSSAGO	3	0,146721
03017082	BS	IDRO	2	0,151212
03017083	BS	INCUDINE	3	0,068927
03017084	BS	IRMA	3	0,130931
03017085	BS	ISEO	3	0,137935
03017086	BS	ISORELLA	3	0,133416
03017087	BS	LAVENONE	3	0,147501
03017088	BS	LENO	3	0,143796
03017089	BS	LIMONE SUL GARDA	3	0,148595
03017090	BS	LODRINO	3	0,142683
03017091	BS	LOGRATO	3	0,144599
03017092	BS	LONATO DEL GARDA	2	0,15926
03017093	BS	LONGHENA	3	0,140332
03017094	BS	LOSINE	3	0,074481
03017095	BS	LOZIO	3	0,072054
03017096	BS	LUMEZZANE	3	0,149636
03017097	BS	MACLODIO	3	0,141453
03017098	BS	MAGASA	3	0,149805
03017099	BS	MAIRANO	3	0,143633
03017100	BS	MALEGNO	3	0,0779
03017101	BS	MALONNO	3	0,060585
03017102	BS	MANERBA DEL GARDA	2	0,163042
03017103	BS	MANERBIO	3	0,13687
03017104	BS	MARCHENO	3	0,142485
03017105	BS	MARMENTINO	3	0,137686
03017106	BS	MARONE	3	0,130873
03017107	BS	MAZZANO	2	0,158277
03017108	BS	MILZANO	3	0,11448
03017109	BS	MONIGA DEL GARDA	2	0,163155
03017110	BS	MONNO	3	0,072008
03017111	BS	MONTE ISOLA	3	0,133833
03017112	BS	MONTICELLI BRUSATI	3	0,141645
03017113	BS	MONTICHIARI	2	0,15571
03017114	BS	MONTIRONE	3	0,149659
03017115	BS	MURA	3	0,145241
03017116	BS	MUSCOLINE	2	0,15912
03017117	BS	NAVE	2	0,153773
03017118	BS	NIARDO	3	0,086441
03017119	BS	NUVOLENTA	2	0,158916
03017120	BS	NUVOLERA	2	0,158634
03017121	BS	ODOLO	2	0,155689
03017122	BS	OFFLAGA	3	0,138026

<i>ISTAT</i>	<i>Provincia</i>	<i>Comune</i>	<i>Zona Sismica</i>	<i>AgMax</i>
03017123	BS	OME	3	0,143818
03017124	BS	ONO SAN PIETRO	3	0,067563
03017125	BS	ORZINUOVI	3	0,13266
03017126	BS	ORZIVECCHI	3	0,133113
03017127	BS	OSPITALETTO	3	0,144877
03017128	BS	OSSIMO	3	0,078487
03017129	BS	PADENGHE SUL GARDA	2	0,16311
03017130	BS	PADERNO FRANCIACORTA	3	0,143393
03017131	BS	PAISCO LOVENO	3	0,062934
03017132	BS	PAITONE	2	0,159007
03017133	BS	PALAZZOLO SULL`OGLIO	3	0,136522
03017134	BS	PARATICO	3	0,135279
03017135	BS	PASPARDO	3	0,065951
03017136	BS	PASSIRANO	3	0,143073
03017137	BS	PAVONE DEL MELLA	3	0,125368
03017139	BS	PERTICA ALTA	3	0,144449
03017140	BS	PERTICA BASSA	3	0,144097
03017141	BS	PEZZAZE	3	0,130799
03017142	BS	PIAN CAMUNO	3	0,1146
03017206	BS	PIANCOGNO	3	0,084094
03017143	BS	PISOGNE	3	0,124323
03017144	BS	POLAVENO	3	0,141389
03017145	BS	POLPENAZZE DEL GARDA	2	0,15949
03017146	BS	POMPIANO	3	0,134498
03017147	BS	PONCARALE	3	0,148212
03017148	BS	PONTE DI LEGNO	3	0,067914
03017149	BS	PONTEVICO	3	0,11621
03017150	BS	PONTOGLIO	3	0,135672
03017151	BS	POZZOLENGO	2	0,160193
03017152	BS	PRALBOINO	3	0,116885
03017153	BS	PRESEGLIE	2	0,154685
03017154	BS	PRESTINE	3	0,098264
03017155	BS	PREVALLE	2	0,159141
03017156	BS	PROVAGLIO D`ISEO	3	0,139993
03017157	BS	PROVAGLIO VAL SABBIA	2	0,1561
03017158	BS	PUEGNAGO SUL GARDA	2	0,159381
03017159	BS	QUINZANO D`OGLIO	3	0,117751
03017160	BS	REMEDELLO	3	0,126755
03017161	BS	REZZATO	2	0,156999
03017162	BS	ROCCAFRANCA	3	0,133946
03017163	BS	RODENGO - SAIANO	3	0,145419
03017164	BS	ROE` VOLCIANO	2	0,158894
03017165	BS	RONCADELLE	3	0,147299
03017166	BS	ROVATO	3	0,141025
03017167	BS	RUDIANO	3	0,134404
03017168	BS	SABBIO CHIESE	2	0,158484

Serie Ordinaria n. 29 - Mercoledì 16 luglio 2014

<i>ISTAT</i>	<i>Provincia</i>	<i>Comune</i>	<i>Zona Sismica</i>	<i>AgMax</i>
03017169	BS	SALE MARASINO	3	0,137143
03017170	BS	SALO`	2	0,161725
03017171	BS	SAN FELICE DEL BENACO	2	0,162432
03017172	BS	SAN GERVASIO BRESCIANO	3	0,120072
03017138	BS	SAN PAOLO	3	0,1325
03017173	BS	SAN ZENO NAVIGLIO	3	0,149913
03017174	BS	SAREZZO	3	0,144922
03017175	BS	SAVIORE DELL`ADAMELLO	3	0,06214
03017176	BS	SELLERO	3	0,063278
03017177	BS	SENIGA	3	0,106114
03017178	BS	SERLE	2	0,158166
03017179	BS	SIRMIONE	2	0,163095
03017180	BS	SOIANO DEL LAGO	2	0,159509
03017181	BS	SONICO	3	0,058974
03017182	BS	SULZANO	3	0,137747
03017183	BS	TAVERNOLE SUL MELLA	3	0,135755
03017184	BS	TEMU`	3	0,06407
03017185	BS	TIGNALE	2	0,159306
03017186	BS	TORBOLE CASAGLIA	3	0,146239
03017187	BS	TOSCOLANO MADERNO	2	0,161385
03017188	BS	TRAVAGLIATO	3	0,145532
03017189	BS	TREMOSINE	2	0,156252
03017190	BS	TRENZANO	3	0,139541
03017191	BS	TREVISO BRESCIANO	2	0,15476
03017192	BS	URAGO D`OGLIO	3	0,1348
03017193	BS	VALLIO TERME	2	0,15809
03017194	BS	VALVESTINO	2	0,152365
03017195	BS	VEROLANUOVA	3	0,130097
03017196	BS	VEROLAVECCHIA	3	0,125192
03017197	BS	VESTONE	2	0,150046
03017198	BS	VEZZA D`OGLIO	3	0,070583
03017199	BS	VILLA CARCINA	3	0,145844
03017200	BS	VILLACHIARA	3	0,120082
03017201	BS	VILLANUOVA SUL CLISI	2	0,159036
03017202	BS	VIONE	3	0,064192
03017203	BS	VISANO	3	0,135602
03017204	BS	VOBARNO	2	0,158504
03017205	BS	ZONE	3	0,128964
03013003	CO	ALBAVILLA	4	0,045724
03013004	CO	ALBESE CON CASSANO	4	0,043894
03013005	CO	ALBIOLO	4	0,03888
03013006	CO	ALSERIO	4	0,045626
03013007	CO	ALZATE BRIANZA	4	0,046141
03013009	CO	ANZANO DEL PARCO	4	0,046854
03013010	CO	APPIANO GENTILE	4	0,039505
03013011	CO	ARREGNO	4	0,040194

ISTAT	Provincia	Comune	Zona Sismica	AgMax
03013012	CO	AROSIO	4	0,048367
03013013	CO	ASSO	4	0,046723
03013015	CO	BARNI	4	0,045007
03013250	CO	BELLAGIO	4	0,04353
03013021	CO	BENE LARIO	4	0,039849
03013022	CO	BEREGAZZO CON FIGLIARO	4	0,039056
03013023	CO	BINAGO	4	0,03879
03013024	CO	BIZZARONE	4	0,038863
03013025	CO	BLESSAGNO	4	0,039592
03013026	CO	BLEVIO	4	0,04119
03013028	CO	BREGNANO	4	0,041406
03013029	CO	BRENNA	4	0,046314
03013030	CO	BRIENNO	4	0,040635
03013032	CO	BRUNATE	4	0,041031
03013034	CO	BULGAROGRASSO	4	0,039943
03013035	CO	CABIATE	4	0,047009
03013036	CO	CADORAGO	4	0,041184
03013037	CO	CAGLIO	4	0,044538
03013038	CO	CAGNO	4	0,038685
03013040	CO	CAMPIONE D`ITALIA	4	0,038829
03013041	CO	CANTU`	4	0,045128
03013042	CO	CANZO	4	0,049088
03013043	CO	CAPIAGO INTIMIANO	4	0,043277
03013044	CO	CARATE URIO	4	0,041074
03013045	CO	CARBONATE	4	0,039061
03013046	CO	CARIMATE	4	0,043405
03013047	CO	CARLAZZO	4	0,039648
03013048	CO	CARUGO	4	0,047099
03013050	CO	CASASCO D`INTELVI	4	0,039613
03013052	CO	CASLINO D`ERBA	4	0,04558
03013053	CO	CASNATE CON BERNATE	4	0,041329
03013055	CO	CASSINA RIZZARDI	4	0,040153
03013058	CO	CASTELMARTE	4	0,045975
03013059	CO	CASTELNUOVO BOZZENTE	4	0,038923
03013060	CO	CASTIGLIONE D`INTELVI	4	0,039544
03013061	CO	CAVALLASCA	4	0,039728
03013062	CO	CAVARGNA	4	0,039096
03013063	CO	CERANO INTELVI	4	0,039686
03013064	CO	CERMENATE	4	0,042428
03013065	CO	CERNOBBIO	4	0,040434
03013068	CO	CIRIMIDO	4	0,040038
03013071	CO	CLAINO CON OSTENO	4	0,039505
03013074	CO	COLONNO	4	0,040324
03013251	CO	COLVERDE	4	0,039481
03013075	CO	COMO	4	0,042158
03013077	CO	CORRIDO	4	0,03933

Serie Ordinaria n. 29 - Mercoledì 16 luglio 2014

<i>ISTAT</i>	<i>Provincia</i>	<i>Comune</i>	<i>Zona Sismica</i>	<i>AgMax</i>
03013083	CO	CREMIA	4	0,041129
03013084	CO	CUCCIAGO	4	0,04231
03013085	CO	CUSINO	4	0,039598
03013087	CO	DIZZASCO	4	0,039902
03013089	CO	DOMASO	4	0,043065
03013090	CO	DONGO	4	0,041157
03013092	CO	DOSSO DEL LIRO	4	0,041313
03013095	CO	ERBA	4	0,047515
03013097	CO	EUPILIO	4	0,048213
03013098	CO	FAGGETO LARIO	4	0,043271
03013099	CO	FALOPPIO	4	0,039169
03013100	CO	FENEGRO`	4	0,039937
03013101	CO	FIGINO SERENZA	4	0,044413
03013102	CO	FINO MORNASCO	4	0,041302
03013106	CO	GARZENO	4	0,040385
03013107	CO	GERA LARIO	4	0,04512
03013110	CO	GRANDATE	4	0,040628
03013111	CO	GRANDOLA ED UNITI	4	0,040333
03013249	CO	GRAVEDONA ED UNITI	4	0,041814
03013113	CO	GRIANTE	4	0,041409
03013114	CO	GUANZATE	4	0,040023
03013118	CO	INVERIGO	4	0,049128
03013119	CO	LAGLIO	4	0,041084
03013120	CO	LAINO	4	0,039655
03013121	CO	LAMBRUGO	4	0,048913
03013122	CO	LANZO D`INTELVI	4	0,039112
03013123	CO	LASNIGO	4	0,0455
03013126	CO	LEZZENO	4	0,041995
03013128	CO	LIMIDO COMASCO	4	0,039723
03013129	CO	LIPOMO	4	0,042348
03013130	CO	LIVO	4	0,04386
03013131	CO	LOCATE VARESI	4	0,038942
03013133	CO	LOMAZZO	4	0,040894
03013134	CO	LONGONE AL SEGRINO	4	0,046922
03013135	CO	LUISAGO	4	0,04043
03013136	CO	LURAGO D`ERBA	4	0,047754
03013137	CO	LURAGO MARINONE	4	0,039526
03013138	CO	LURATE CACCIVIO	4	0,03955
03013139	CO	MAGREGLIO	4	0,043783
03013143	CO	MARIANO COMENSE	4	0,047414
03013144	CO	MASLIANICO	4	0,039866
03013145	CO	MENAGGIO	4	0,041334
03013147	CO	MERONE	4	0,048348
03013152	CO	MOLTRASIO	4	0,04054
03013153	CO	MONGUZZO	4	0,047414
03013154	CO	MONTANO LUCINO	4	0,040099

<i>ISTAT</i>	<i>Provincia</i>	<i>Comune</i>	<i>Zona Sismica</i>	<i>AgMax</i>
03013155	CO	MONTEMEZZO	4	0,044817
03013157	CO	MONTORFANO	4	0,043566
03013159	CO	MOZZATE	4	0,039383
03013160	CO	MUSSO	4	0,041009
03013161	CO	NESSO	4	0,042978
03013163	CO	NOVEDRATE	4	0,044538
03013165	CO	OLGIATE COMASCO	4	0,039295
03013169	CO	OLTRONA DI SAN MAMETTE	4	0,039266
03013170	CO	ORSENIGO	4	0,044997
03013178	CO	PEGLIO	4	0,041807
03013179	CO	PELLIO INTELVI	4	0,039241
03013183	CO	PIANELLO DEL LARIO	4	0,041033
03013184	CO	PIGRA	4	0,039928
03013185	CO	PLESIO	4	0,040409
03013186	CO	POGNANA LARIO	4	0,042057
03013187	CO	PONNA	4	0,039612
03013188	CO	PONTE LAMBRO	4	0,045445
03013189	CO	PORLEZZA	4	0,039659
03013192	CO	PROSERPIO	4	0,046754
03013193	CO	PUSIANO	4	0,048932
03013194	CO	RAMPONIO VERNA	4	0,039192
03013195	CO	REZZAGO	4	0,045299
03013197	CO	RODERO	4	0,038663
03013199	CO	RONAGO	4	0,03925
03013201	CO	ROVELLASCA	4	0,041455
03013202	CO	ROVELLO PORRO	4	0,041397
03013203	CO	SALA COMACINA	4	0,040519
03013204	CO	SAN BARTOLOMEO VAL CAVARGNA	4	0,039398
03013205	CO	SAN FEDELE INTELVI	4	0,039392
03013206	CO	SAN FERMO DELLA BATTAGLIA	4	0,040128
03013207	CO	SAN NAZZARO VAL CAVARGNA	4	0,039207
03013248	CO	SAN SIRO	4	0,041306
03013211	CO	SCHIGNANO	4	0,040039
03013212	CO	SENNA COMASCO	4	0,042065
03013215	CO	SOLBIATE	4	0,038822
03013216	CO	SORICO	4	0,047385
03013217	CO	SORMANO	4	0,044535
03013218	CO	STAZZONA	4	0,040981
03013222	CO	TAVERNERIO	4	0,042896
03013223	CO	TORNO	4	0,041769
03013252	CO	TREMEZZINA	4	0,041286
03013226	CO	TREZZONE	4	0,043669
03013227	CO	TURATE	4	0,040463
03013228	CO	UGGIATE - TREVANO	4	0,039126
03013233	CO	VAL REZZO	4	0,039131
03013229	CO	VALBRONA	4	0,048652

Serie Ordinaria n. 29 - Mercoledì 16 luglio 2014

<i>ISTAT</i>	<i>Provincia</i>	<i>Comune</i>	<i>Zona Sismica</i>	<i>AgMax</i>
03013232	CO	VALMOREA	4	0,038817
03013234	CO	VALSOLDA	4	0,039127
03013236	CO	VELESO	4	0,042002
03013238	CO	VENIANO	4	0,039549
03013239	CO	VERCANA	4	0,044145
03013242	CO	VERTEMATE CON MINOPRIO	4	0,042021
03013245	CO	VILLA GUARDIA	4	0,040176
03013246	CO	ZELBIO	4	0,042543
03019001	CR	ACQUANEGRA CREMONESE	3	0,08142
03019002	CR	AGNADELLO	3	0,090869
03019003	CR	ANNICCO	3	0,093693
03019004	CR	AZZANELLO	3	0,110488
03019005	CR	BAGNOLO CREMASCO	3	0,086949
03019006	CR	BONEMERSE	3	0,083181
03019007	CR	BORDOLANO	3	0,107049
03019008	CR	CA` D` ANDREA	3	0,078849
03019009	CR	CALVATONE	3	0,084042
03019010	CR	CAMISANO	3	0,118104
03019011	CR	CAMPAGNOLA CREMASCA	3	0,099671
03019012	CR	CAPERGNANICA	3	0,084199
03019013	CR	CAPPELLA CANTONE	3	0,087368
03019014	CR	CAPPELLA DE` PICENARDI	3	0,084033
03019015	CR	CAPRALBA	3	0,102416
03019016	CR	CASALBUTTANO ED UNITI	3	0,098558
03019017	CR	CASALE CREMASCO - VIDOLASCO	3	0,115152
03019018	CR	CASALETTO CEREDANO	3	0,078561
03019019	CR	CASALETTO DI SOPRA	3	0,116979
03019020	CR	CASALETTO VAPRIO	3	0,095784
03019021	CR	CASALMAGGIORE	3	0,084613
03019022	CR	CASALMORANO	3	0,102071
03019024	CR	CASTEL GABBIANO	3	0,118403
03019023	CR	CASTELDIDONE	3	0,075653
03019025	CR	CASTELLEONE	3	0,093845
03019026	CR	CASTELVERDE	3	0,089562
03019027	CR	CASTELVISCONTI	3	0,10813
03019028	CR	CELLA DATI	3	0,081685
03019029	CR	CHIEVE	3	0,080648
03019030	CR	CICOGLNOLO	3	0,084002
03019031	CR	CINGIA DE` BOTTI	3	0,07907
03019032	CR	CORTE DE` CORTESI CON CIGNONE	3	0,103582
03019033	CR	CORTE DE` FRATI	3	0,097867
03019034	CR	CREDERA RUBBIANO	3	0,081074
03019035	CR	CREMA	3	0,100821
03019036	CR	CREMONA	3	0,08381
03019037	CR	CREMOSANO	3	0,092514
03019038	CR	CROTTA D` ADDA	3	0,080118



ISTAT	Provincia	Comune	Zona Sismica	AgMax
03019039	CR	CUMIGNANO SUL NAVIGLIO	3	0,109455
03019040	CR	DEROVERE	3	0,078226
03019041	CR	DOVERA	3	0,078527
03019042	CR	DRIZZONA	3	0,087568
03019043	CR	FIESCO	3	0,100248
03019044	CR	FORMIGARA	3	0,080246
03019045	CR	GABBIONETA BINANUOVA	3	0,098039
03019046	CR	GADESCO PIEVE DELMONA	3	0,0851
03019047	CR	GENIVOLTA	3	0,114263
03019048	CR	GERRE DE` CAPRIOLI	3	0,08835
03019049	CR	GOMBITO	3	0,080498
03019050	CR	GRONTARDO	3	0,091278
03019051	CR	GRUMELLO CREMONESE ED UNITI	3	0,08361
03019052	CR	GUSSOLA	3	0,085832
03019053	CR	ISOLA DOVARESE	3	0,089965
03019054	CR	IZANO	3	0,100506
03019055	CR	MADIGNANO	3	0,094641
03019056	CR	MALAGNINO	3	0,080904
03019057	CR	MARTIGNANA DI PO	3	0,085352
03019058	CR	MONTE CREMASCO	3	0,07953
03019059	CR	MONTODINE	3	0,082116
03019060	CR	MOSCAZZANO	3	0,081481
03019061	CR	MOTTA BALUFFI	3	0,085363
03019062	CR	OFFANENGO	3	0,109316
03019063	CR	OLMENETA	3	0,095139
03019064	CR	OSTIANO	3	0,104689
03019065	CR	PADERNO PONCHIELLI	3	0,09423
03019066	CR	PALAZZO PIGNANO	3	0,086947
03019067	CR	PANDINO	3	0,084703
03019068	CR	PERSICO DOSIMO	3	0,087095
03019069	CR	PESCAROLO ED UNITI	3	0,09253
03019070	CR	PESSINA CREMONESE	3	0,09347
03019071	CR	PIADENA	3	0,082359
03019072	CR	PIANENGO	3	0,104303
03019073	CR	PIERANICA	3	0,094012
03019074	CR	PIEVE D`OLMI	3	0,092153
03019075	CR	PIEVE SAN GIACOMO	3	0,079832
03019076	CR	PIZZIGHETTONE	3	0,079967
03019077	CR	POZZAGLIO ED UNITI	3	0,092228
03019078	CR	QUINTANO	3	0,094822
03019079	CR	RICENGO	3	0,112933
03019080	CR	RIPALTA ARPINA	3	0,086409
03019081	CR	RIPALTA CREMASCA	3	0,087062
03019082	CR	RIPALTA GUERINA	3	0,084945
03019083	CR	RIVAROLO DEL RE ED UNITI	3	0,075754
03019084	CR	RIVOLTA D`ADDA	3	0,088999

Serie Ordinaria n. 29 - Mercoledì 16 luglio 2014

<i>ISTAT</i>	<i>Provincia</i>	<i>Comune</i>	<i>Zona Sismica</i>	<i>AgMax</i>
03019085	CR	ROBECCO D`OGLIO	3	0,104841
03019086	CR	ROMANENGO	3	0,112807
03019087	CR	SALVIROLA	3	0,107943
03019088	CR	SAN BASSANO	3	0,083583
03019089	CR	SAN DANIELE PO	3	0,088499
03019090	CR	SAN GIOVANNI IN CROCE	3	0,076491
03019091	CR	SAN MARTINO DEL LAGO	3	0,076978
03019092	CR	SCANDOLARA RAVARA	3	0,080488
03019093	CR	SCANDOLARA RIPA D`OGLIO	3	0,097428
03019094	CR	SERGNANO	3	0,111595
03019095	CR	SESTO ED UNITI	3	0,084051
03019096	CR	SOLAROLO RAINERIO	3	0,076769
03019097	CR	SONCINO	3	0,125772
03019098	CR	SORESINA	3	0,100896
03019099	CR	SOSPIRO	3	0,082583
03019100	CR	SPINADESCO	3	0,083006
03019101	CR	SPINEDA	3	0,07496
03019102	CR	SPINO D`ADDA	3	0,074896
03019103	CR	STAGNO LOMBARDO	3	0,09685
03019104	CR	TICENGO	3	0,115642
03019105	CR	TORLINO VIMERCATI	3	0,093911
03019106	CR	TORNATA	3	0,078521
03019107	CR	TORRE DE` PICENARDI	3	0,08368
03019108	CR	TORRICELLA DEL PIZZO	3	0,086718
03019109	CR	TRESCORE CREMASCO	3	0,090152
03019110	CR	TRIGOLO	3	0,104378
03019111	CR	VAIANO CREMASCO	3	0,083241
03019112	CR	VAILATE	3	0,098822
03019113	CR	VESCOVATO	3	0,085554
03019114	CR	VOLONGO	3	0,097315
03019115	CR	VOLTIDO	3	0,078634
03097001	LC	ABBADIA LARIANA	3	0,050676
03097002	LC	AIRUNO	3	0,06532
03097003	LC	ANNONE DI BRIANZA	3	0,053339
03097004	LC	BALLABIO	3	0,054473
03097005	LC	BARZAGO	3	0,054619
03097006	LC	BARZANO`	3	0,054527
03097007	LC	BARZIO	3	0,055061
03097008	LC	BELLANO	4	0,042869
03097009	LC	BOSISIO PARINI	3	0,050935
03097010	LC	BRIVIO	3	0,068522
03097011	LC	BULCIAGO	3	0,052458
03097012	LC	CALCO	3	0,070352
03097013	LC	CALOLZIOCORTE	3	0,06733
03097014	LC	CARENNO	3	0,068113
03097015	LC	CASARGO	4	0,047138

<i>ISTAT</i>	<i>Provincia</i>	<i>Comune</i>	<i>Zona Sismica</i>	<i>AgMax</i>
03097016	LC	CASATENOVO	3	0,060292
03097017	LC	CASSAGO BRIANZA	3	0,05296
03097018	LC	CASSINA VALSASSINA	3	0,056414
03097019	LC	CASTELLO DI BRIANZA	3	0,057523
03097020	LC	CERNUSCO LOMBARDONE	3	0,0663
03097021	LC	CESANA BRIANZA	3	0,05054
03097022	LC	CIVATE	3	0,052996
03097023	LC	COLICO	4	0,04449
03097024	LC	COLLE BRIANZA	3	0,061983
03097025	LC	CORTENOVA	4	0,046138
03097026	LC	COSTA MASNAGA	3	0,050973
03097027	LC	CRANDOLA VALSASSINA	4	0,047005
03097028	LC	CREMELLA	3	0,05351
03097029	LC	CREMENO	3	0,055761
03097030	LC	DERVIO	4	0,042532
03097031	LC	DOLZAGO	3	0,055488
03097032	LC	DORIO	4	0,043537
03097033	LC	ELLO	3	0,05612
03097034	LC	ERVE	3	0,062173
03097035	LC	ESINO LARIO	4	0,047096
03097036	LC	GALBIATE	3	0,057821
03097037	LC	GARBAGNATE MONASTERO	3	0,05355
03097038	LC	GARLATE	3	0,057758
03097039	LC	IMBERSAGO	3	0,07301
03097040	LC	INTROBIO	3	0,050686
03097041	LC	INTROZZO	4	0,043192
03097042	LC	LECCO	3	0,060548
03097043	LC	LIERNA	4	0,045071
03097044	LC	LOMAGNA	3	0,063882
03097045	LC	MALGRATE	3	0,053445
03097046	LC	MANDELLO DEL LARIO	3	0,05026
03097047	LC	MARGNO	4	0,045243
03097048	LC	MERATE	3	0,06986
03097049	LC	MISSAGLIA	3	0,060879
03097050	LC	MOGGIO	3	0,059243
03097051	LC	MOLTENO	3	0,052312
03097052	LC	MONTE MARENZO	3	0,067683
03097053	LC	MONTEVECCHIA	3	0,063103
03097054	LC	MONTICELLO BRIANZA	3	0,055825
03097055	LC	MORTERONE	3	0,061515
03097056	LC	NIBIONNO	3	0,050485
03097057	LC	OGGIONO	3	0,055299
03097058	LC	OLGIATE MOLGORA	3	0,064415
03097059	LC	OLGINATE	3	0,062697
03097060	LC	OLIVETO LARIO	4	0,046021
03097061	LC	OSNAGO	3	0,066893

Serie Ordinaria n. 29 - Mercoledì 16 luglio 2014

<i>ISTAT</i>	<i>Provincia</i>	<i>Comune</i>	<i>Zona Sismica</i>	<i>AgMax</i>
03097062	LC	PADERNO D`ADDA	3	0,078586
03097063	LC	PAGNONA	4	0,044896
03097064	LC	PARLASCO	4	0,043824
03097065	LC	PASTURO	3	0,051345
03097066	LC	PEREGO	3	0,059392
03097067	LC	PERLEDO	4	0,042982
03097068	LC	PESCATE	3	0,055802
03097069	LC	PREMANA	4	0,048296
03097070	LC	PRIMALUNA	4	0,048545
03097071	LC	ROBBIATE	3	0,073308
03097072	LC	ROGENO	3	0,05016
03097073	LC	ROVAGNATE	3	0,061892
03097074	LC	SANTA MARIA HOE`	3	0,060609
03097075	LC	SIRONE	3	0,0538
03097076	LC	SIRTORI	3	0,056991
03097077	LC	SUEGLIO	4	0,042532
03097078	LC	SUELLO	3	0,051302
03097079	LC	TACENO	4	0,04423
03097080	LC	TORRE DE` BUSI	3	0,072307
03097081	LC	TREMENICO	4	0,044056
03097082	LC	VALGREGHENTINO	3	0,062516
03097083	LC	VALMADRERA	3	0,052728
03097084	LC	VARENNA	4	0,043524
03097085	LC	VENDROGNO	4	0,043485
03097086	LC	VERCURAGO	3	0,060006
03097091	LC	VERDERIO	3	0,076876
03097089	LC	VESTRENO	4	0,042371
03097090	LC	VIGANO`	3	0,056234
03098001	LO	ABBADIA CERRETO	3	0,076535
03098002	LO	BERTONICO	3	0,078567
03098003	LO	BOFFALORA D`ADDA	3	0,071158
03098004	LO	BORGHETTO LODIGIANO	3	0,079214
03098005	LO	BORGO SAN GIOVANNI	3	0,070617
03098006	LO	BREMBIO	3	0,078095
03098007	LO	CAMAIRAGO	3	0,078173
03098008	LO	CASALETTO LODIGIANO	3	0,066463
03098009	LO	CASALMAIOCCO	3	0,062486
03098010	LO	CASALPUSTERLENGO	3	0,079556
03098011	LO	CASELLE LANDI	3	0,090312
03098012	LO	CASELLE LURANI	3	0,069432
03098013	LO	CASTELNUOVO BOCCA D`ADDA	3	0,086631
03098014	LO	CASTIGLIONE D`ADDA	3	0,077636
03098015	LO	CASTIRAGA VIDARDO	3	0,071695
03098016	LO	CAVACURTA	3	0,078137
03098017	LO	CAVENAGO D`ADDA	3	0,075818
03098018	LO	CERVIGNANO D`ADDA	3	0,066806

<i>ISTAT</i>	<i>Provincia</i>	<i>Comune</i>	<i>Zona Sismica</i>	<i>AgMax</i>
03098019	LO	CODOGNO	3	0,080742
03098020	LO	COMAZZO	3	0,074842
03098021	LO	CORNEGLIANO LAUDENSE	3	0,070884
03098022	LO	CORNO GIOVINE	3	0,08346
03098023	LO	CORNOVECCHIO	3	0,080694
03098024	LO	CORTE PALASIO	3	0,076238
03098025	LO	CRESPIATICA	3	0,077566
03098026	LO	FOMBIO	3	0,085337
03098027	LO	GALGAGNANO	3	0,068514
03098028	LO	GRAFFIGNANA	3	0,080141
03098029	LO	GUARDAMIGLIO	3	0,087466
03098030	LO	LIVRAGA	3	0,081162
03098031	LO	LODI	3	0,073095
03098032	LO	LODI VECCHIO	3	0,068863
03098033	LO	MACCASTORNA	3	0,08039
03098034	LO	MAIRAGO	3	0,074255
03098035	LO	MALEO	3	0,080065
03098036	LO	MARUDO	3	0,071092
03098037	LO	MASSALENGO	3	0,073304
03098038	LO	MELETI	3	0,082325
03098039	LO	MERLINO	3	0,073027
03098040	LO	MONTANASO LOMBARDO	3	0,069242
03098041	LO	MULAZZANO	3	0,065772
03098042	LO	ORIO LITTA	3	0,085507
03098043	LO	OSPEDALETTO LODIGIANO	3	0,082308
03098044	LO	OSSAGO LODIGIANO	3	0,074739
03098045	LO	PIEVE FISSIRAGA	3	0,072587
03098046	LO	SALERANO SUL LAMBRO	3	0,067904
03098047	LO	SAN FIORANO	3	0,083682
03098048	LO	SAN MARTINO IN STRADA	3	0,072659
03098049	LO	SAN ROCCO AL PORTO	3	0,090596
03098050	LO	SANT' ANGELO LODIGIANO	3	0,078832
03098051	LO	SANTO STEFANO LODIGIANO	3	0,085348
03098052	LO	SECUGNAGO	3	0,075383
03098053	LO	SENNA LODIGIANA	3	0,088576
03098054	LO	SOMAGLIA	3	0,084778
03098055	LO	SORDIO	3	0,063172
03098056	LO	TAVAZZANO CON VILLAVESCO	3	0,066886
03098057	LO	TERRANOVA DEI PASSERINI	3	0,077674
03098058	LO	TURANO LODIGIANO	3	0,07648
03098059	LO	VALERA FRATTA	3	0,072084
03098060	LO	VILLANOVA DEL SILLARO	3	0,074932
03098061	LO	ZELO BUON PERSICO	3	0,070126
03108001	MB	AGRATE BRIANZA	3	0,069051
03108002	MB	AICURZIO	3	0,071729
03108003	MB	ALBIATE	3	0,052629

Serie Ordinaria n. 29 - Mercoledì 16 luglio 2014

<i>ISTAT</i>	<i>Provincia</i>	<i>Comune</i>	<i>Zona Sismica</i>	<i>AgMax</i>
03108004	MB	ARCORE	3	0,060254
03108005	MB	BARLASSINA	4	0,044784
03108006	MB	BELLUSCO	3	0,076241
03108007	MB	BERNAREGGIO	3	0,070268
03108008	MB	BESANA IN BRIANZA	3	0,055003
03108009	MB	BIASSONO	3	0,055888
03108010	MB	BOVISIO MASCIAGO	4	0,047326
03108011	MB	BRIOSCO	3	0,050862
03108012	MB	BRUGHERIO	3	0,05874
03108013	MB	BURAGO DI MOLGORA	3	0,068873
03108051	MB	BUSNAGO	3	0,083277
03108014	MB	CAMPARADA	3	0,058623
03108052	MB	CAPONAGO	3	0,068467
03108015	MB	CARATE BRIANZA	3	0,051635
03108016	MB	CARNATE	3	0,065602
03108017	MB	CAVENAGO DI BRIANZA	3	0,075765
03108018	MB	CERIANO LAGHETTO	4	0,043746
03108019	MB	CESANO MADERNO	4	0,047619
03108020	MB	COGLIATE	4	0,043774
03108021	MB	CONCOREZZO	3	0,062141
03108053	MB	CORNATE D`ADDA	3	0,085432
03108022	MB	CORREZZANA	3	0,056316
03108023	MB	DESIO	3	0,050805
03108024	MB	GIUSSANO	4	0,049214
03108025	MB	LAZZATE	4	0,04278
03108054	MB	LENTATE SUL SEVESO	4	0,044813
03108026	MB	LESMO	3	0,057436
03108027	MB	LIMBIATE	4	0,045857
03108028	MB	LISSONE	3	0,053164
03108029	MB	MACHERIO	3	0,054542
03108030	MB	MEDA	4	0,0467
03108031	MB	MEZZAGO	3	0,076734
03108032	MB	MISINTO	4	0,043156
03108033	MB	MONZA	3	0,058594
03108034	MB	MUGGIO`	3	0,051729
03108035	MB	NOVA MILANESE	4	0,049772
03108036	MB	ORNAGO	3	0,076439
03108037	MB	RENATE	3	0,052701
03108055	MB	RONCELLO	3	0,081732
03108038	MB	RONCO BRIANTINO	3	0,069076
03108039	MB	SEREGNO	3	0,050737
03108040	MB	SEVESO	4	0,046873
03108041	MB	SOVICO	3	0,053753
03108042	MB	SULBIATE	3	0,075561
03108043	MB	TRIUGGIO	3	0,055086
03108044	MB	USMATE VELATE	3	0,063502

ISTAT	Provincia	Comune	Zona Sismica	AgMax
03108045	MB	VAREDO	4	0,048013
03108046	MB	VEDANO AL LAMBRO	3	0,05415
03108047	MB	VEDUGGIO CON COLZANO	3	0,051333
03108048	MB	VERANO BRIANZA	4	0,049666
03108049	MB	VILLASANTA	3	0,058386
03108050	MB	VIMERCATE	3	0,069057
03015002	MI	ABBIATEGRASSO	4	0,044846
03015005	MI	ALBAIRATE	4	0,043188
03015007	MI	ARCONATE	4	0,038644
03015009	MI	ARESE	4	0,044283
03015010	MI	ARLUNO	4	0,040936
03015011	MI	ASSAGO	4	0,049745
03015250	MI	BARANZATE	4	0,045591
03015012	MI	BAREGGIO	4	0,042938
03015014	MI	BASIANO	3	0,083627
03015015	MI	BASIGLIO	3	0,054477
03015016	MI	BELLINZAGO LOMBARDO	3	0,078035
03015019	MI	BERNATE TICINO	4	0,038842
03015022	MI	BESATE	4	0,048657
03015024	MI	BINASCO	3	0,052651
03015026	MI	BOFFALORA SOPRA TICINO	4	0,039197
03015027	MI	BOLLATE	4	0,046386
03015032	MI	BRESSO	3	0,050066
03015035	MI	BUBBIANO	4	0,048027
03015036	MI	BUCCINASCO	4	0,049343
03015038	MI	BUSCATE	4	0,038262
03015040	MI	BUSSERO	3	0,06588
03015041	MI	BUSTO GAROLFO	4	0,039252
03015042	MI	CALVIGNASCO	4	0,049008
03015044	MI	CAMBIAGO	3	0,07673
03015046	MI	CANEGRATE	4	0,039406
03015050	MI	CARPIANO	3	0,06015
03015051	MI	CARUGATE	3	0,063075
03015055	MI	CASARILE	3	0,053793
03015058	MI	CASOREZZO	4	0,039596
03015059	MI	CASSANO D`ADDA	3	0,094493
03015060	MI	CASSINA DE PECCHI	3	0,068374
03015061	MI	CASSINETTA DI LUGAGNANO	4	0,041197
03015062	MI	CASTANO PRIMO	4	0,03805
03015070	MI	CERNUSCO SUL NAVIGLIO	3	0,063074
03015071	MI	CERRO AL LAMBRO	3	0,0629
03015072	MI	CERRO MAGGIORE	4	0,040378
03015074	MI	CESANO BOSCONI	4	0,046319
03015076	MI	CESATE	4	0,043694
03015077	MI	CINISELLO BALSAMO	3	0,052905
03015078	MI	CISLIANO	4	0,043936

Serie Ordinaria n. 29 - Mercoledì 16 luglio 2014

<i>ISTAT</i>	<i>Provincia</i>	<i>Comune</i>	<i>Zona Sismica</i>	<i>AgMax</i>
03015081	MI	COLOGNO MONZESE	3	0,057066
03015082	MI	COLTURANO	3	0,060554
03015085	MI	CORBETTA	4	0,0417
03015086	MI	CORMANO	4	0,048392
03015087	MI	CORNAREDO	4	0,043158
03015093	MI	CORSICO	4	0,047176
03015096	MI	CUGGIONO	4	0,038507
03015097	MI	CUSAGO	4	0,044717
03015098	MI	CUSANO MILANINO	4	0,049088
03015099	MI	DAIRAGO	4	0,038575
03015101	MI	DRESANO	3	0,061545
03015103	MI	GAGGIANO	4	0,046795
03015105	MI	GARBAGNATE MILANESE	4	0,044008
03015106	MI	GESSATE	3	0,077392
03015108	MI	GORGONZOLA	3	0,07295
03015110	MI	GREZZAGO	3	0,089241
03015112	MI	GUDO VISCONTI	4	0,045648
03015113	MI	INVERUNO	4	0,039158
03015114	MI	INZAGO	3	0,086705
03015115	MI	LACCHIARELLA	3	0,058571
03015116	MI	LAINATE	4	0,042172
03015118	MI	LEGNANO	4	0,039236
03015122	MI	LISCATE	3	0,0698
03015125	MI	LOCATE DI TRIULZI	3	0,057105
03015130	MI	MAGENTA	4	0,040227
03015131	MI	MAGNAGO	4	0,038218
03015134	MI	MARCALLO CON CASONE	4	0,03948
03015136	MI	MASATE	3	0,082851
03015139	MI	MEDIGLIA	3	0,062384
03015140	MI	MELEGNANO	3	0,060154
03015142	MI	MELZO	3	0,074138
03015144	MI	MESERO	4	0,039034
03015146	MI	MILANO	3	0,054655
03015150	MI	MORIMONDO	4	0,047165
03015151	MI	MOTTA VISCONTI	3	0,050978
03015154	MI	NERVIANO	4	0,040938
03015155	MI	NOSATE	4	0,037666
03015157	MI	NOVATE MILANESE	4	0,047067
03015158	MI	NOVIGLIO	3	0,050571
03015159	MI	OPERA	3	0,054074
03015164	MI	OSSONA	4	0,03962
03015165	MI	OZZERO	4	0,043813
03015166	MI	PADERNO DUGNANO	4	0,049194
03015167	MI	PANTIGLIATE	3	0,061745
03015168	MI	PARABIAGO	4	0,039957
03015169	MI	PAULLO	3	0,066257



ISTAT	Provincia	Comune	Zona Sismica	AgMax
03015170	MI	PERO	4	0,044708
03015171	MI	PESCHIERA BORROMEO	3	0,059165
03015172	MI	PESSANO CON BORNAGO	3	0,070434
03015173	MI	PIEVE EMANUELE	3	0,056788
03015175	MI	PIOLTELLO	3	0,060244
03015176	MI	POGLIANO MILANESE	4	0,041263
03015177	MI	POZZO D`ADDA	3	0,089999
03015178	MI	POZZUOLO MARTESANA	3	0,083035
03015179	MI	PREGNANA MILANESE	4	0,041911
03015181	MI	RESCALDINA	4	0,039682
03015182	MI	RHO	4	0,044399
03015183	MI	ROBECCHETTO CON INDUNO	4	0,03809
03015184	MI	ROBECCO SUL NAVIGLIO	4	0,040792
03015185	MI	RODANO	3	0,06271
03015188	MI	ROSATE	4	0,049493
03015189	MI	ROZZANO	3	0,052216
03015191	MI	SAN COLOMBANO AL LAMBRO	3	0,08288
03015192	MI	SAN DONATO MILANESE	3	0,056511
03015194	MI	SAN GIORGIO SU LEGNANO	4	0,039057
03015195	MI	SAN GIULIANO MILANESE	3	0,059053
03015201	MI	SAN VITTORE OLONA	4	0,039626
03015202	MI	SAN ZENONE AL LAMBRO	3	0,064977
03015200	MI	SANTO STEFANO TICINO	4	0,040195
03015204	MI	SEDRIANO	4	0,041671
03015205	MI	SEGRATE	3	0,057205
03015206	MI	SENAGO	4	0,045948
03015209	MI	SESTO SAN GIOVANNI	3	0,054127
03015210	MI	SETTALA	3	0,066974
03015211	MI	SETTIMO MILANESE	4	0,044794
03015213	MI	SOLARO	4	0,043672
03015219	MI	TREZZANO ROSA	3	0,086904
03015220	MI	TREZZANO SUL NAVIGLIO	4	0,046838
03015221	MI	TREZZO SULL`ADDA	3	0,093984
03015222	MI	TRIBIANO	3	0,062778
03015224	MI	TRUCCAZZANO	3	0,084884
03015226	MI	TURBIGO	4	0,037795
03015249	MI	VANZAGHELLO	4	0,037932
03015229	MI	VANZAGO	4	0,041332
03015230	MI	VAPRIO D`ADDA	3	0,095379
03015235	MI	VERMEZZO	4	0,044167
03015236	MI	VERNATE	3	0,051444
03015237	MI	VIGNATE	3	0,067192
03015248	MI	VILLA CORTESE	4	0,038845
03015242	MI	VIMODRONE	3	0,056913
03015243	MI	VITTUONE	4	0,041629
03015244	MI	VIZZOLO PREDABISSI	3	0,061448

Serie Ordinaria n. 29 - Mercoledì 16 luglio 2014

<i>ISTAT</i>	<i>Provincia</i>	<i>Comune</i>	<i>Zona Sismica</i>	<i>AgMax</i>
03015246	MI	ZELO SURREGIONE	4	0,044773
03015247	MI	ZIBIDO SAN GIACOMO	3	0,051952
03020001	MN	ACQUANEGRA SUL CHIESE	3	0,091535
03020002	MN	ASOLA	3	0,120159
03020003	MN	BAGNOLO SAN VITO	3	0,088629
03020004	MN	BIGARELLO	3	0,100393
03020071	MN	BORGO VIRGILIO	3	0,087774
03020006	MN	BORGOFRANCO SUL PO	3	0,092995
03020007	MN	BOZZOLO	3	0,082264
03020008	MN	CANNETO SULL`OGLIO	3	0,09233
03020009	MN	CARBONARA DI PO	3	0,098485
03020010	MN	CASALMORO	3	0,126749
03020011	MN	CASALOLDO	3	0,122613
03020012	MN	CASALROMANO	3	0,09688
03020014	MN	CASTEL D`ARIO	3	0,098549
03020015	MN	CASTEL GOFFREDO	3	0,139108
03020013	MN	CASTELBELFORTE	3	0,11188
03020016	MN	CASTELLUCCHIO	3	0,096966
03020017	MN	CASTIGLIONE DELLE STIVIERE	2	0,154694
03020018	MN	CAVRIANA	2	0,15322
03020019	MN	CERESARA	3	0,128986
03020020	MN	COMMESSAGGIO	3	0,0759
03020021	MN	CURTATONE	3	0,090799
03020022	MN	DOSOLO	3	0,092231
03020023	MN	FELONICA	3	0,109062
03020024	MN	GAZOLDO DEGLI IPPOLITI	3	0,103616
03020025	MN	GAZZUOLO	3	0,079106
03020026	MN	GOITO	3	0,131011
03020027	MN	GONZAGA	3	0,12581
03020028	MN	GUIDIZZOLO	3	0,143614
03020029	MN	MAGNACAVALLO	3	0,10458
03020030	MN	MANTOVA	3	0,096652
03020031	MN	MARCARIA	3	0,092759
03020032	MN	MARIANA MANTOVANA	3	0,101493
03020033	MN	MARMIROLO	3	0,138855
03020034	MN	MEDOLE	3	0,147192
03020035	MN	MOGLIA	3	0,130058
03020036	MN	MONZAMBANO	2	0,157025
03020037	MN	MOTTEGGIANA	3	0,093369
03020038	MN	OSTIGLIA	3	0,088493
03020039	MN	PEGOGNAGA	3	0,108021
03020040	MN	PIEVE DI CORIANO	3	0,093792
03020041	MN	PIUBEGA	3	0,112095
03020042	MN	POGGIO RUSCO	3	0,121453
03020043	MN	POMPONESCO	3	0,090705
03020044	MN	PONTI SUL MINCIO	2	0,159149

ISTAT	Provincia	Comune	Zona Sismica	AgMax
03020045	MN	PORTO MANTOVANO	3	0,106716
03020046	MN	QUINGENTOLE	3	0,096595
03020047	MN	QUISTELLO	3	0,125748
03020048	MN	REDONDESCO	3	0,100089
03020049	MN	REVERE	3	0,094354
03020050	MN	RIVAROLO MANTOVANO	3	0,075519
03020051	MN	RODIGO	3	0,109431
03020052	MN	RONCOFERRARO	3	0,091964
03020053	MN	ROVERBELLA	3	0,136932
03020054	MN	SABBIONETA	3	0,078507
03020055	MN	SAN BENEDETTO PO	3	0,110936
03020056	MN	SAN GIACOMO DELLE SEGNATE	3	0,119568
03020057	MN	SAN GIORGIO DI MANTOVA	3	0,106594
03020058	MN	SAN GIOVANNI DEL DOSSO	3	0,116562
03020059	MN	SAN MARTINO DALL' ARGINE	3	0,081032
03020060	MN	SCHIVENOGLIA	3	0,104109
03020061	MN	SERMIDE	3	0,116426
03020062	MN	SERRAVALLE A PO	3	0,089432
03020063	MN	SOLFERINO	2	0,152943
03020064	MN	SUSTINENTE	3	0,089439
03020065	MN	SUZZARA	3	0,09923
03020066	MN	VIADANA	3	0,088695
03020067	MN	VILLA POMA	3	0,103811
03020068	MN	VILLIMPENTA	3	0,088159
03020070	MN	VOLTA MANTOVANA	3	0,147773
03018001	PV	ALAGNA	3	0,055086
03018002	PV	ALBAREDO ARNABOLDI	3	0,087343
03018003	PV	ALBONESE	4	0,04044
03018004	PV	ALBUZZANO	3	0,080197
03018005	PV	ARENA PO	3	0,093429
03018006	PV	BADIA PAVESE	3	0,08995
03018007	PV	BAGNARIA	3	0,097374
03018008	PV	BARBIANELLO	3	0,089387
03018009	PV	BASCAPE`	3	0,06706
03018011	PV	BASTIDA PANCARANA	3	0,07891
03018012	PV	BATTUDA	3	0,055052
03018013	PV	BELGIOIOSO	3	0,088805
03018014	PV	BEREGUARDO	3	0,056043
03018015	PV	BORGARELLO	3	0,062828
03018016	PV	BORGO PRIOLO	3	0,095185
03018018	PV	BORGO SAN SIRO	3	0,051299
03018017	PV	BORGORATTO MORMOROLO	3	0,096307
03018019	PV	BORNASCO	3	0,066609
03018020	PV	BOSNASCO	3	0,094261
03018021	PV	BRALLO DI PREGOLA	3	0,102745
03018022	PV	BREME	4	0,045501

Serie Ordinaria n. 29 - Mercoledì 16 luglio 2014

<i>ISTAT</i>	<i>Provincia</i>	<i>Comune</i>	<i>Zona Sismica</i>	<i>AgMax</i>
03018023	PV	BRESSANA BOTTARONE	3	0,085621
03018024	PV	BRONI	3	0,092675
03018025	PV	CALVIGNANO	3	0,093818
03018026	PV	CAMPOSPINOSO	3	0,089126
03018027	PV	CANDIA LOMELLINA	4	0,04236
03018028	PV	CANEVINO	3	0,097039
03018029	PV	CANNETO PAVESE	3	0,093889
03018030	PV	CARBONARA AL TICINO	3	0,067274
03018031	PV	CASANOVA LONATI	3	0,088179
03018032	PV	CASATISMA	3	0,087497
03018033	PV	CASEI GEROLA	3	0,079998
03018034	PV	CASORATE PRIMO	3	0,050972
03018035	PV	CASSOLNOVO	4	0,041838
03018036	PV	CASTANA	3	0,094887
03018037	PV	CASTEGGIO	3	0,092443
03018038	PV	CASTELLETTO DI BRANDUZZO	3	0,084344
03018039	PV	CASTELLO D` AGOGNA	4	0,042254
03018040	PV	CASTELNOVETTO	4	0,040208
03018041	PV	CAVA MANARA	3	0,081117
03018042	PV	CECIMA	3	0,096341
03018043	PV	CERANOVA	3	0,067324
03018044	PV	CERETTO LOMELLINA	4	0,040924
03018045	PV	CERGNAGO	4	0,046563
03018046	PV	CERTOSA DI PAVIA	3	0,061464
03018047	PV	CERVESINA	3	0,077736
03018048	PV	CHIGNOLO PO	3	0,087344
03018049	PV	CIGOGNOLA	3	0,093799
03018050	PV	CILAVEGNA	4	0,042004
03018051	PV	CODEVILLA	3	0,092383
03018052	PV	CONFENZA	4	0,037909
03018053	PV	COPIANO	3	0,079439
03018054	PV	CORANA	3	0,075761
03018191	PV	CORNALE E BASTIDA	3	0,071513
03018056	PV	CORTEOLONA	3	0,086363
03018057	PV	CORVINO SAN QUIRICO	3	0,09194
03018058	PV	COSTA DE` NOBILI	3	0,089008
03018059	PV	COZZO	4	0,042106
03018060	PV	CURA CARPIGNANO	3	0,075399
03018061	PV	DORNO	3	0,065807
03018062	PV	FERRERA ERBOGNONE	3	0,061512
03018063	PV	FILIGHERA	3	0,082709
03018064	PV	FORTUNAGO	3	0,096543
03018065	PV	FRASCAROLO	3	0,055087
03018066	PV	GALLIAVOLA	3	0,057238
03018067	PV	GAMBARANA	3	0,061307
03018068	PV	GAMBOLO`	3	0,050083

<i>ISTAT</i>	<i>Provincia</i>	<i>Comune</i>	<i>Zona Sismica</i>	<i>AgMax</i>
03018069	PV	GARLASCO	3	0,055451
03018070	PV	GENZONE	3	0,081874
03018071	PV	GERENZAGO	3	0,080089
03018072	PV	GIUSSAGO	3	0,061811
03018073	PV	GODIASCO	3	0,095614
03018074	PV	GOLFERENZO	3	0,096907
03018075	PV	GRAVELLONA LOMELLINA	4	0,04135
03018076	PV	GROPELLO CAIROLI	3	0,064269
03018077	PV	INVERNO E MONTELEONE	3	0,081089
03018078	PV	LANDRIANO	3	0,063017
03018079	PV	LANGOSCO	4	0,039819
03018080	PV	LARDIRAGO	3	0,069521
03018081	PV	LINAROLO	3	0,084832
03018082	PV	LIRIO	3	0,09501
03018083	PV	LOMELLO	3	0,054554
03018084	PV	LUNGAVILLA	3	0,085848
03018085	PV	MAGHERNO	3	0,076422
03018086	PV	MARCIGNAGO	3	0,059697
03018087	PV	MARZANO	3	0,071656
03018088	PV	MEDE	3	0,054742
03018089	PV	MENCONICO	3	0,099851
03018090	PV	MEZZANA BIGLI	3	0,06933
03018091	PV	MEZZANA RABATONE	3	0,075665
03018092	PV	MEZZANINO	3	0,085464
03018093	PV	MIRADOLO TERME	3	0,083682
03018094	PV	MONTALTO PAVESE	3	0,095911
03018095	PV	MONTEBELLO DELLA BATTAGLIA	3	0,091449
03018096	PV	MONTECALVO VERSIGGIA	3	0,096404
03018097	PV	MONTESCANO	3	0,094599
03018098	PV	MONTESEGALE	3	0,095958
03018099	PV	MONTICELLI PAVESE	3	0,091798
03018100	PV	MONTU` BECCARIA	3	0,095484
03018101	PV	MORNICO LOSANA	3	0,094303
03018102	PV	MORTARA	4	0,045978
03018103	PV	NICORVO	4	0,040161
03018104	PV	OLEVANO DI LOMELLINA	4	0,045043
03018105	PV	OLIVA GESSI	3	0,093431
03018106	PV	OTTOBIANO	3	0,054085
03018107	PV	PALESTRO	4	0,037846
03018108	PV	PANCARANA	3	0,078373
03018109	PV	PARONA	4	0,042647
03018110	PV	PAVIA	3	0,077778
03018111	PV	PIETRA DE` GIORGI	3	0,094476
03018112	PV	PIEVE ALBIGNOLA	3	0,069588
03018113	PV	PIEVE DEL CAIRO	3	0,062615
03018114	PV	PIEVE PORTO MORONE	3	0,091506

Serie Ordinaria n. 29 - Mercoledì 16 luglio 2014

<i>ISTAT</i>	<i>Provincia</i>	<i>Comune</i>	<i>Zona Sismica</i>	<i>AgMax</i>
03018115	PV	PINAROLO PO	3	0,088088
03018116	PV	PIZZALE	3	0,084282
03018117	PV	PONTE NIZZA	3	0,096751
03018118	PV	PORTALBERA	3	0,091186
03018119	PV	REA	3	0,081162
03018120	PV	REDAVALLE	3	0,092056
03018121	PV	RETORBIDO	3	0,092843
03018122	PV	RIVANAZZANO TERME	3	0,093611
03018123	PV	ROBBIO	4	0,039031
03018124	PV	ROBECCO PAVESE	3	0,089074
03018125	PV	ROCCA DE` GIORGI	3	0,096655
03018126	PV	ROCCA SUSELLA	3	0,094683
03018127	PV	ROGNANO	3	0,05444
03018128	PV	ROMAGNESE	3	0,099883
03018129	PV	RONCARO	3	0,072105
03018130	PV	ROSASCO	4	0,039194
03018131	PV	ROVESCALA	3	0,096062
03018132	PV	RUINO	3	0,097423
03018133	PV	SAN CIPRIANO PO	3	0,089208
03018134	PV	SAN DAMIANO AL COLLE	3	0,095323
03018135	PV	SAN GENESIO ED UNITI	3	0,068099
03018136	PV	SAN GIORGIO DI LOMELLINA	4	0,04989
03018137	PV	SAN MARTINO SICCOMARIO	3	0,074461
03018145	PV	SAN ZENONE AL PO	3	0,091233
03018138	PV	SANNAZZARO DE` BURGONDI	3	0,067871
03018141	PV	SANT` ALESSIO CON VIALONE	3	0,071146
03018144	PV	SANT` ANGELO LOMELLINA	4	0,040965
03018139	PV	SANTA CRISTINA E BISSONE	3	0,088398
03018140	PV	SANTA GIULETTA	3	0,092511
03018142	PV	SANTA MARGHERITA DI STAFFORA	3	0,100015
03018143	PV	SANTA MARIA DELLA VERSA	3	0,096798
03018146	PV	SARTIRANA LOMELLINA	4	0,048541
03018147	PV	SCALDASOLE	3	0,059502
03018148	PV	SEMIANA	4	0,049361
03018149	PV	SILVANO PIETRA	3	0,074942
03018150	PV	SIZIANO	3	0,05975
03018151	PV	SOMMO	3	0,076372
03018152	PV	SPESSA	3	0,090134
03018153	PV	STRADELLA	3	0,093248
03018154	PV	SUARDI	3	0,060329
03018155	PV	TORRAZZA COSTE	3	0,093199
03018156	PV	TORRE BERETTI E CASTELLARO	3	0,052608
03018157	PV	TORRE D` ARESE	3	0,072598
03018159	PV	TORRE D` ISOLA	3	0,062859
03018158	PV	TORRE DE` NEGRI	3	0,08691
03018160	PV	TORREVECCHIA PIA	3	0,06762

ISTAT	Provincia	Comune	Zona Sismica	AgMax
03018161	PV	TORRICELLA VERZATE	3	0,091842
03018162	PV	TRAVACÒ - SICCOMARIO	3	0,079936
03018163	PV	TRIVOLZIO	3	0,055067
03018164	PV	TROMELLO	3	0,051668
03018165	PV	TROVO	3	0,052734
03018166	PV	VAL DI NIZZA	3	0,097487
03018167	PV	VALEGGIO	3	0,055259
03018168	PV	VALLE LOMELLINA	4	0,046431
03018169	PV	VALLE SALIMBENE	3	0,080655
03018170	PV	VALVERDE	3	0,097658
03018171	PV	VARZI	3	0,098614
03018172	PV	VELEZZO LOMELLINA	4	0,048757
03018173	PV	VELLEZZO BELLINI	3	0,057162
03018174	PV	VERRETTO	3	0,086587
03018175	PV	VERRUA PO	3	0,084239
03018176	PV	VIDIGULFO	3	0,065051
03018177	PV	VIGEVANO	3	0,05036
03018178	PV	VILLA BISCOSSI	3	0,055592
03018179	PV	VILLANOVA D'ARDENGI	3	0,065198
03018180	PV	VILLANTERIO	3	0,076952
03018181	PV	VISTARINO	3	0,078404
03018182	PV	VOGHERA	3	0,087458
03018183	PV	VOLPARA	3	0,097093
03018184	PV	ZAVATTARELLO	3	0,09859
03018185	PV	ZECCONE	3	0,063257
03018186	PV	ZEME	4	0,044923
03018187	PV	ZENEVREDO	3	0,094112
03018188	PV	ZERBO	3	0,091511
03018189	PV	ZERBOLO	3	0,062855
03018190	PV	ZINASCO	3	0,073397
03014001	SO	ALBAREDO PER SAN MARCO	3	0,053347
03014002	SO	ALBOSAGGIA	3	0,086569
03014003	SO	ANDALO VALTELLINO	4	0,047003
03014004	SO	APRICA	3	0,075794
03014005	SO	ARDENNO	3	0,063134
03014006	SO	BEMA	3	0,052543
03014007	SO	BERBENNO DI VALTELLINA	3	0,081161
03014008	SO	BIANZONE	3	0,096149
03014009	SO	BORMIO	3	0,114276
03014010	SO	BUGLIO IN MONTE	3	0,087354
03014011	SO	CAIOLO	3	0,077068
03014012	SO	CAMPODOLCINO	3	0,05689
03014013	SO	CASPOGGIO	3	0,111299
03014014	SO	CASTELLO DELL'ACQUA	3	0,089322
03014015	SO	CASTIONE ANDEVENNO	3	0,087498
03014016	SO	CEDRASCO	3	0,070338

Serie Ordinaria n. 29 - Mercoledì 16 luglio 2014

<i>ISTAT</i>	<i>Provincia</i>	<i>Comune</i>	<i>Zona Sismica</i>	<i>AgMax</i>
03014017	SO	CERCINO	4	0,049629
03014018	SO	CHIAVENNA	3	0,052982
03014019	SO	CHIESA IN VALMALENCO	3	0,116744
03014020	SO	CHIURO	3	0,115891
03014021	SO	CINO	4	0,048683
03014022	SO	CIVO	3	0,056749
03014023	SO	COLORINA	3	0,065297
03014024	SO	COSIO VALTELLINO	3	0,050478
03014025	SO	DAZIO	3	0,055575
03014026	SO	DELEBIO	4	0,046559
03014027	SO	DUBINO	4	0,047425
03014028	SO	FAEDO VALTELLINO	3	0,08789
03014029	SO	FORCOLA	3	0,060385
03014030	SO	FUSINE	3	0,067744
03014031	SO	GEROLA ALTA	3	0,052069
03014032	SO	GORDONA	4	0,047887
03014033	SO	GROSIO	3	0,117506
03014034	SO	GROSOTTO	3	0,109352
03014036	SO	LANZADA	3	0,121423
03014037	SO	LIVIGNO	3	0,124326
03014038	SO	LOVERO	3	0,085643
03014035	SO	MADESIMO	3	0,061481
03014039	SO	MANTELLO	4	0,0479
03014040	SO	MAZZO DI VALTELLINA	3	0,092902
03014041	SO	MELLO	3	0,052259
03014042	SO	MENAROLA	4	0,047285
03014043	SO	MESE	4	0,049258
03014044	SO	MONTAGNA IN VALTELLINA	3	0,116117
03014045	SO	MORBEGNO	3	0,054589
03014046	SO	NOVATE MEZZOLA	3	0,061394
03014047	SO	PEDESINA	4	0,049591
03014048	SO	PIANTEDO	4	0,045247
03014049	SO	PIATEDA	3	0,091284
03014050	SO	PIURO	3	0,067387
03014051	SO	POGGIRIDENTI	3	0,095563
03014052	SO	PONTE IN VALTELLINA	3	0,110205
03014053	SO	POSTALESIO	3	0,084843
03014054	SO	PRATA CAMPORTACCIO	3	0,052531
03014055	SO	RASURA	4	0,049698
03014056	SO	ROGOLO	4	0,047467
03014057	SO	SAMOLACO	4	0,048408
03014058	SO	SAN GIACOMO FILIPPO	3	0,055222
03014059	SO	SERNIO	3	0,087006
03014060	SO	SONDALO	3	0,099382
03014061	SO	SONDRIO	3	0,096737
03014062	SO	SPRIANA	3	0,105372



ISTAT	Provincia	Comune	Zona Sismica	AgMax
03014063	SO	TALAMONA	3	0,055975
03014064	SO	TARTANO	3	0,058096
03014065	SO	TEGLIO	3	0,102374
03014066	SO	TIRANO	3	0,087693
03014067	SO	TORRE DI SANTA MARIA	3	0,10655
03014068	SO	TOVO DI SANT`AGATA	3	0,077225
03014069	SO	TRAONA	3	0,050832
03014070	SO	TRESIVIO	3	0,110029
03014074	SO	VAL MASINO	3	0,087081
03014071	SO	VALDIDENTRO	3	0,124056
03014072	SO	VALDISOTTO	3	0,114386
03014073	SO	VALFURVA	3	0,10297
03014075	SO	VERCEIA	3	0,050987
03014076	SO	VERVIO	3	0,094635
03014077	SO	VILLA DI CHIAVENNA	3	0,058608
03014078	SO	VILLA DI TIRANO	3	0,091544
03012001	VA	AGRA	4	0,041206
03012002	VA	ALBIZZATE	4	0,037915
03012003	VA	ANGERA	4	0,039325
03012004	VA	ARCISATE	4	0,038439
03012005	VA	ARSAGO SEPRIO	4	0,037622
03012006	VA	AZZATE	4	0,038028
03012007	VA	AZZIO	4	0,039301
03012008	VA	BARASSO	4	0,038583
03012009	VA	BARDELLO	4	0,038707
03012010	VA	BEDERO VALCUVIA	4	0,038824
03012011	VA	BESANO	4	0,038496
03012012	VA	BESNATE	4	0,037714
03012013	VA	BESOZZO	4	0,039782
03012014	VA	BIANDRONNO	4	0,03848
03012015	VA	BISUSCHIO	4	0,038472
03012016	VA	BODIO LOMNAGO	4	0,038099
03012017	VA	BREBBIA	4	0,039575
03012018	VA	BREGANO	4	0,038632
03012019	VA	BRENTA	4	0,040237
03012020	VA	BREZZO DI BEDERO	4	0,041637
03012021	VA	BRINZIO	4	0,03873
03012022	VA	BRISSAGO - VALTRAVAGLIA	4	0,04004
03012023	VA	BRUNELLO	4	0,037971
03012024	VA	BRUSIMPIANO	4	0,038674
03012025	VA	BUGUGGIATE	4	0,038048
03012026	VA	BUSTO ARSIZIO	4	0,038489
03012027	VA	CADEGLIANO - VICONAGO	4	0,039258
03012028	VA	CADREZZATE	4	0,038734
03012029	VA	CAIRATE	4	0,038514
03012030	VA	CANTELLO	4	0,038525

Serie Ordinaria n. 29 - Mercoledì 16 luglio 2014

<i>ISTAT</i>	<i>Provincia</i>	<i>Comune</i>	<i>Zona Sismica</i>	<i>AgMax</i>
03012031	VA	CARAVATE	4	0,040024
03012032	VA	CARDANO AL CAMPO	4	0,037786
03012033	VA	CARNAGO	4	0,038188
03012034	VA	CARONNO PERTUSELLA	4	0,042398
03012035	VA	CARONNO VARESE	4	0,038134
03012036	VA	CASALE LITTA	4	0,038019
03012037	VA	CASALZUIGNO	4	0,039954
03012038	VA	CASCIAGO	4	0,038303
03012039	VA	CASORATE SEMPIONE	4	0,037626
03012040	VA	CASSANO MAGNAGO	4	0,038213
03012041	VA	CASSANO VALCUVIA	4	0,039338
03012042	VA	CASTELLANZA	4	0,039026
03012043	VA	CASTELLO CABIAGLIO	4	0,03888
03012044	VA	CASTELSEPRIO	4	0,038335
03012045	VA	CASTELVECCANA	4	0,042182
03012046	VA	CASTIGLIONE OLONA	4	0,038398
03012047	VA	CASTRONNO	4	0,038001
03012048	VA	CAVARIA CON PREMEZZO	4	0,037892
03012049	VA	CAZZAGO BRABBIA	4	0,038227
03012050	VA	CISLAGO	4	0,03963
03012051	VA	CITTIGLIO	4	0,0409
03012052	VA	CLIVIO	4	0,038611
03012053	VA	COCQUIO - TREVISAGO	4	0,039265
03012054	VA	COMABBIO	4	0,038219
03012055	VA	COMERIO	4	0,038691
03012056	VA	CREMENAGA	4	0,039665
03012057	VA	CROSIO DELLA VALLE	4	0,03785
03012058	VA	CUASSO AL MONTE	4	0,038603
03012059	VA	CUGLIATE - FABIASCO	4	0,039124
03012060	VA	CUNARDO	4	0,039083
03012061	VA	CURIGLIA CON MONTEVIASCO	4	0,040589
03012062	VA	CUVEGLIO	4	0,039484
03012063	VA	CUVIO	4	0,0392
03012064	VA	DAVERIO	4	0,037944
03012065	VA	DUMENZA	4	0,04105
03012066	VA	DUNO	4	0,039547
03012067	VA	FAGNANO OLONA	4	0,038525
03012068	VA	FERNO	4	0,037787
03012069	VA	FERRERA DI VARESE	4	0,039062
03012070	VA	GALLARATE	4	0,038095
03012071	VA	GALLIATE LOMBARDO	4	0,038048
03012072	VA	GAVIRATE	4	0,038738
03012073	VA	GAZZADA SCHIANNO	4	0,038173
03012074	VA	GEMONIO	4	0,039608
03012075	VA	GERENZANO	4	0,040568
03012076	VA	GERMIGNAGA	4	0,041434

<i>ISTAT</i>	<i>Provincia</i>	<i>Comune</i>	<i>Zona Sismica</i>	<i>AgMax</i>
03012077	VA	GOLASECCA	4	0,037652
03012078	VA	GORLA MAGGIORE	4	0,03878
03012079	VA	GORLA MINORE	4	0,039001
03012080	VA	GORNATE OLONA	4	0,038369
03012081	VA	GRANTOLA	4	0,039303
03012082	VA	INARZO	4	0,038069
03012083	VA	INDUNO OLONA	4	0,038487
03012084	VA	ISPRA	4	0,039517
03012085	VA	JERAGO CON ORAGO	4	0,037865
03012086	VA	LAVENA PONTE TRESA	4	0,038865
03012087	VA	LAVENO - MOMBELLO	4	0,042401
03012088	VA	LEGGIUNO	4	0,041546
03012089	VA	LONATE CEPPINO	4	0,038479
03012090	VA	LONATE POZZOLO	4	0,037859
03012091	VA	LOZZA	4	0,038284
03012092	VA	LUINO	4	0,041532
03012093	VA	LUVINATE	4	0,038512
03012142	VA	MACCAGNO CON PINO E VEDDASCA	4	0,043666
03012095	VA	MALGESSO	4	0,038775
03012096	VA	MALNATE	4	0,038542
03012097	VA	MARCHIROLO	4	0,038981
03012098	VA	MARNATE	4	0,038986
03012099	VA	MARZIO	4	0,038646
03012100	VA	MASCIAGO PRIMO	4	0,038973
03012101	VA	MERCALLO	4	0,03806
03012102	VA	MESENZANA	4	0,039646
03012103	VA	MONTEGRINO VALTRAVAGLIA	4	0,039877
03012104	VA	MONVALLE	4	0,039758
03012105	VA	MORAZZONE	4	0,038179
03012106	VA	MORNAGO	4	0,03782
03012107	VA	OGGIONA CON SANTO STEFANO	4	0,038006
03012108	VA	OLGIATE OLONA	4	0,03859
03012109	VA	ORIGGIO	4	0,041065
03012110	VA	ORINO	4	0,039082
03012111	VA	OSMATE	4	0,038476
03012113	VA	PORTO CERESIO	4	0,038535
03012114	VA	PORTO VALTRAVAGLIA	4	0,041832
03012115	VA	RANCIO VALCUVIA	4	0,03919
03012116	VA	RANCO	4	0,039494
03012117	VA	SALTRIO	4	0,03857
03012118	VA	SAMARATE	4	0,038026
03012141	VA	SANGIANO	4	0,040273
03012119	VA	SARONNO	4	0,041878
03012120	VA	SESTO CALENDE	4	0,038381
03012121	VA	SOLBIATE ARNO	4	0,037993
03012122	VA	SOLBIATE OLONA	4	0,038528

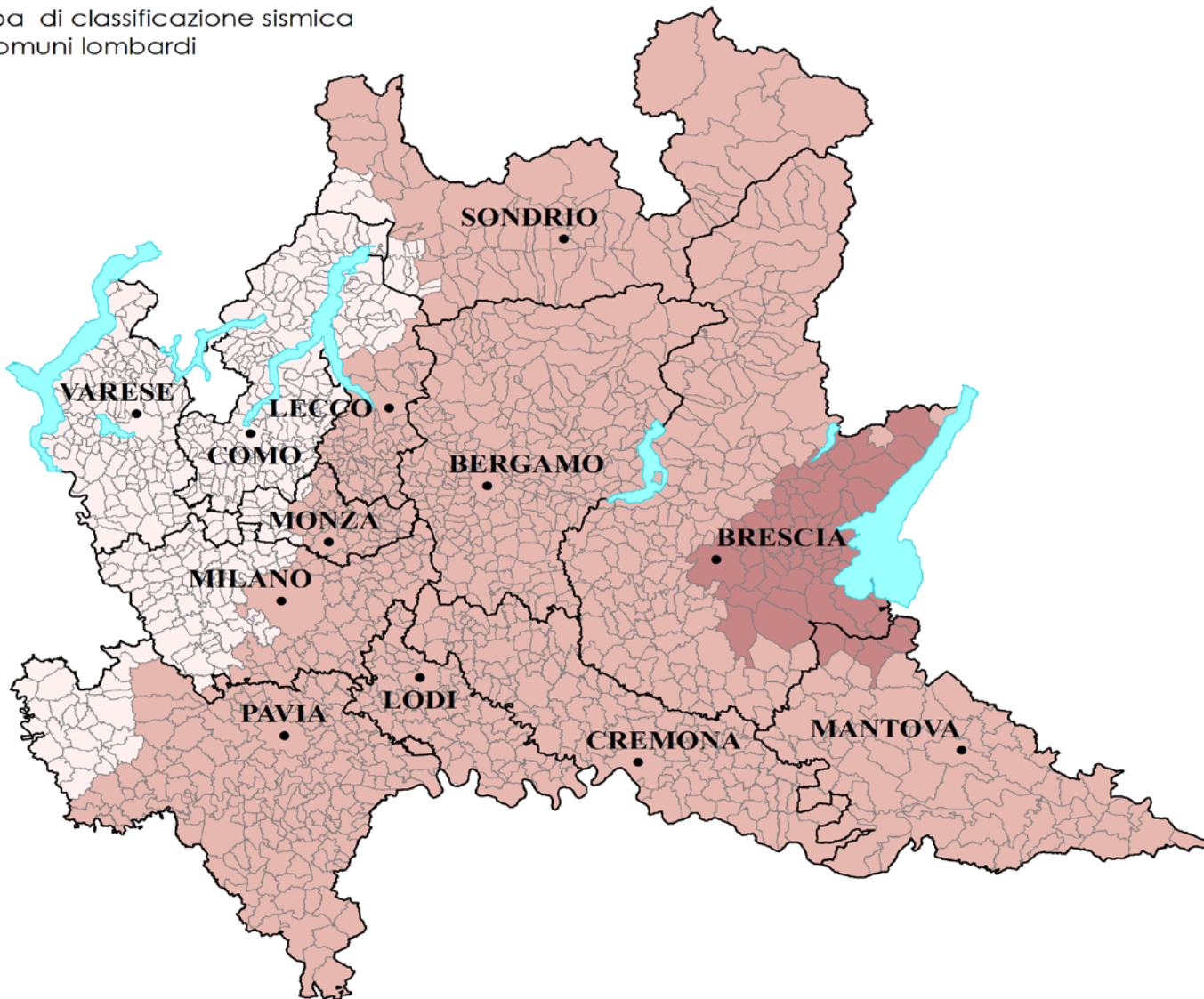
Serie Ordinaria n. 29 - Mercoledì 16 luglio 2014

<i>ISTAT</i>	<i>Provincia</i>	<i>Comune</i>	<i>Zona Sismica</i>	<i>AgMax</i>
03012123	VA	SOMMA LOMBARDO	4	0,037559
03012124	VA	SUMIRAGO	4	0,0379
03012125	VA	TAINO	4	0,038582
03012126	VA	TERNATE	4	0,038211
03012127	VA	TRADATE	4	0,038966
03012128	VA	TRAVEDONA - MONATE	4	0,038784
03012129	VA	TRONZANO LAGO MAGGIORE	4	0,043687
03012130	VA	UBOLDO	4	0,040603
03012131	VA	VALGANNA	4	0,038723
03012132	VA	VARANO BORGHI	4	0,038032
03012133	VA	VARESE	4	0,038521
03012134	VA	VEDANO OLONA	4	0,038547
03012136	VA	VENEGONO INFERIORE	4	0,038735
03012137	VA	VENEGONO SUPERIORE	4	0,038662
03012138	VA	VERGIATE	4	0,037895
03012139	VA	VIGGIU`	4	0,038504
03012140	VA	VIZZOLA TICINO	4	0,037417

Mappa di classificazione sismica dei comuni lombardi



Regione Lombardia



**Zone di classificazione sismica dei comuni ai sensi dell'Ord. PCM 3274 del 20 marzo 2003.**

	n°comuni
zona 4	446
zona 3	1028
zona 2	57