



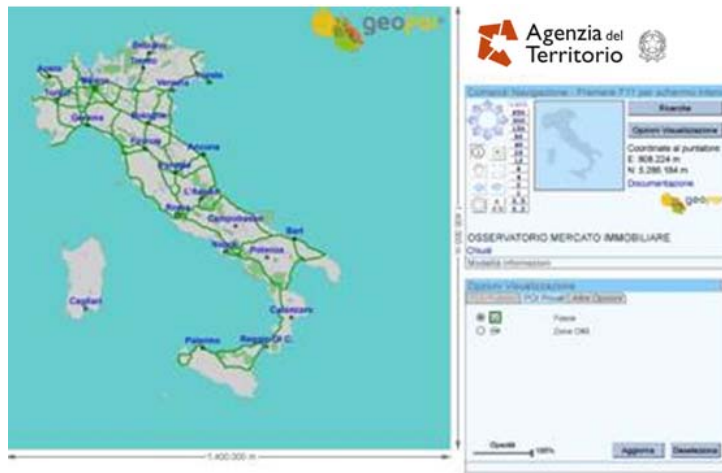
COMUNICATO STAMPA

OMI - PUBBLICATE LE QUOTAZIONI IMMOBILIARI DEL 1° SEMESTRE 2012

Da oggi, sul sito internet dell’Agenzia del Territorio (www.agenziaterritorio.gov.it), sono pubblicate le quotazioni immobiliari dell’Osservatorio del Mercato Immobiliare, riferite al 1° semestre 2012 per tutti i Comuni italiani.



È possibile effettuare la consultazione delle quotazioni, oltre che con i tradizionali strumenti di ricerca alfanumerica, anche con il servizio di navigazione territoriale GEOPOI®, il framework cartografico realizzato dalla SoGel e a disposizione dell’Agenzia del Territorio per l’attivazione di prodotti/servizi web oriented.



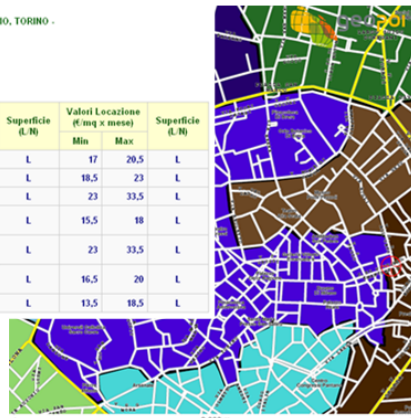
Gli utenti con apposite funzionalità di ricerca per indirizzo e/o di pan/zoom, potranno navigare sul territorio nazionale ed accedere alle quotazioni OMI dell’ultimo semestre pubblicato. Il servizio è esteso a circa 7.500 Comuni italiani. Tra questi, sono consultabili le quotazioni dei maggiori Comuni italiani (Bari, Bologna, Catania, Firenze, Foggia, Genova, Livorno, Milano, Modena, Napoli, Padova, Prato, Parma, Roma, Taranto, Torino, Trieste e Verona).

Banca dati delle quotazioni immobiliari - Risultato

Risultato interrogazione: Anno 2005 - Semestre 1

Provincia: MILANO
Comune: MILANO
Fascia/zona: Centrale A2 - BRERA, DUOMO, CORDUSIO, TORINO -
Codice di zona: B12
Microzona catastale n.: 2
Tipologia prevalente: Abitazioni civili
Destinazione:

Tipologia	Stato conservativo	Valore Mercato (€ mq)		Superficie (l. N)	Valori Locazione (€ mq x mese)		Superficie (l. N)
		Min	Max		Min	Max	
Abitazioni civili	Scadente	4900	5900	L	17	20,5	L
Abitazioni civili	NORMALE	5300	6600	L	18,5	23	L
Abitazioni civili	Ottimo	6600	9500	L	23	33,5	L
Abitazioni di tipo economico	Scadente	4600	5300	L	15,5	18	L
Abitazioni di tipo economico	Ottimo	6600	9500	L	23	33,5	L
Abitazioni di tipo economico	NORMALE	4850	5900	L	16,5	20	L
Box	NORMALE	4000	5500	L	13,5	18,5	L



La consultazione della Banca Dati delle quotazioni immobiliari è disponibile anche per i semestri precedenti, a partire dal 1° semestre 2011.

Roma, 15 ottobre 2012