

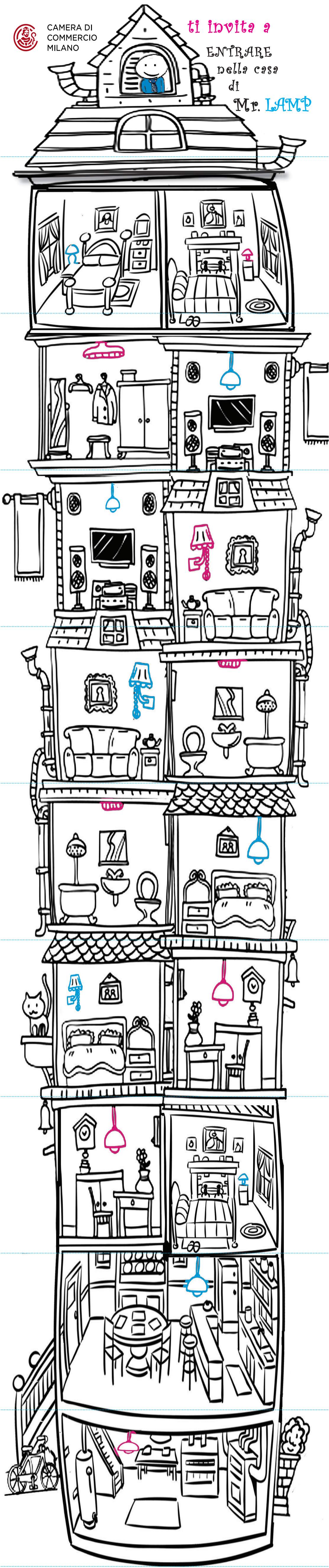


CAMERA DI  
COMMERCIO  
MILANO

ti invita a

ENTRARE  
nella casa  
di

Mr. LAMP



CAMERA DI  
COMMERCIO  
MILANO

In collaborazione con:



FEDERDISTRIBUZIONE  
LE AZIENDE DELLA DISTRIBUZIONE MODERNA



Per conoscere tutto quello che è importante sapere, per **comprare meglio** e **usare al meglio** le lampadine di nuova generazione.

E per saperne ancora di più vai al sito:

[www.youtube.com/CameraCommercioMi](http://www.youtube.com/CameraCommercioMi)

## LE "NUOVE" LAMPADINE: LE TIPOLOGIE

Messe in pensione le lampadine incandescenti tradizionali ecco arrivare i prodotti di nuova generazione. Che durano di più, consumano meno e offrono interessanti soluzioni. In particolare:

- **LED**: RAPPRESENTANO LA TECNOLOGIA PIÙ RECENTE. POSSONO CONSUMARE FINO ALL'80% IN MENO E DURARE FINO A 20 VOLTE IN PIÙ RISPETTO ALLE INCANDESCENTI O ALOGENE E FINO A 3 VOLTE DI PIÙ RISPETTO ALLA MAGGIOR PARTE DELLE FLUORESCENTI COMPATTE. SI ACCENDONO IMMEDIATAMENTE.

- **FLUORESCENTI COMPATTE (CFL)**: nate per offrire prodotti con dimensioni e tonalità simili alle incandescenti, delle quali conservano leggerezza, dimensioni ridotte e semplicità di attacco, ma con efficienza e durata superiori. Rispetto alle "vecchie" lampadine consentono di ridurre i consumi fino all'80%.

- **ALOGENE**: rispetto alle "vecchie" lampadine consentono di ridurre i consumi fino al 30%. Tendono a raggiungere temperature elevate. Es.:una lampadina da 65/70 W emette la stessa quantità di luce di una lampadina a incandescenza da 100 W.

## LA CONFEZIONE: ESEMPIO DI SIMBOLI E INFORMAZIONI CHE SI POSSONO TROVARE

Caratteristiche tecniche	Etichetta energetica (obbligatoria)	Avvertenze d'uso obbligatorie	Marchi
<b>W</b> Watt <b>V</b> Tensione <b>lm</b> Lumen <b>K (kelvin)</b> Temperatura colore <b>Ra</b> Resa cromatica <b>h</b> Durata in ore Tempo avvio Accensioni Attacco Dimensioni Regolazione/Dimmer	esempio di etichetta L'etichetta riporta: - nome/marchio del costruttore e modello. - classe efficienza energetica (rapporto tra lumen e watt) indicata con una scala che va da A++ (altamente efficiente) a E (poco efficiente). - consumo annuo in kWh per 1000 ore.	 Adatto per apparecchi muniti di schermo di protezione  Prodotto RAEE da smaltire separatamente	 Rispondenza a legislazione europea (cogente)  Marchio europeo di sicurezza (volontario)

## LUMEN, CHI È COSTUI (W e lm)?

Nelle lampadine di nuova generazione il **lumen (lm)** serve per conoscere quanta luce emettono.

I **watt (W)** indicano il consumo.

Dunque lampadine che a parità di watt emettono più lumen sono lampadine che fanno risparmiare di più.

## CORRISPONDENZE TRA "VECCHIE" E "NUOVE" LAMPADINE

"VECCHIE" LAMPADINE A INCANDESCENZA	LAMPADINE DI "NUOVA GENERAZIONE"		
Potenza - watt	Flusso luminoso - lumen (lm)		
[W]	Fluorescenti compatte (CFL)	Alogene	LED
15	125	119	136
25	229	217	249
40	432	410	470
60	741	702	806
75	970	920	1 055
100	1 398	1 326	1 521
150	2 253	2 137	2 452
200	3 172	3 009	3 452

## TONALITÀ E COLORI ("kelvin" e "Ra")

Luce fredda o calda? Dipende dalla temperatura espressa in **kelvin (K)**.

- < 3.500 K luce calda
- 3.500-5000 K luce neutra
- > 5.000 K luce fredda

Per riposarsi si opterà per lampadine a 2700 K con luce "bianca calda", per lavorare ci vorranno 4000 K con luce "bianca fredda".



"**Ra**" indica la resa cromatica ovvero il modo in cui una lampadina rende l'effettivo colore degli oggetti illuminati, con valori compresi tra 0 e 100: più il valore è alto migliore è la resa cromatica.

## TEMPO DI AVVIO, DURATA E "CLICK CLACK"

Il **tempo di avvio** indica quanto impiega la lampadina a raggiungere il massimo regime, ovvero ad accendersi completamente.

La **durata (h)**, indica quante ore funzionerà prima di esaurirsi.

Il simbolo On/Off indica il **numero di accensioni** prima che la lampadina possa smettere di funzionare. Quindi se il valore è basso non bisogna usarla in posti dove si effettuano frequenti accensioni, per esempio il corridoio.

## DIMMERABILI SÌ, DIMMERABILI NO

La **regolazione** della luce indica se la lampadina può essere o meno dimmerabile, ovvero utilizzata anche su impianti o lampade muniti di regolatori elettronici della luce (dimmer).



Non dimmerabile

## MERCURIO, VOLT E EDISON (Hg, V, attacchi)

**Hg**: nelle lampadine CFL, indica quanto mercurio è contenuto nella lampadina. In caso di rottura vanno prese specifiche precauzioni, come indicato dal produttore (sul sito Web o nelle istruzioni).

**V**: indica i volt, la tensione della rete elettrica.

230 V: non occorre trasformatore. 12 V: occorre il trasformatore.

Il tipo di **attacco**:



Le **dimensioni**: le "nuove" lampadine possono avere dimensioni differenti rispetto alle "vecchie". Prima dell'acquisto verificare che siano compatibili con le dimensioni della vostra lampada.

## DOVE LE BUTTO?

Lampadine fluorescenti e LED: nella raccolta differenziata presso l'isola ecologica più vicina.



Richiede raccolta differenziata

Tutte le altre (alogene, "vecchie" lampadine incandescenti): verificare le indicazioni per lo smaltimento dei rifiuti solidi urbani del comune di appartenenza.

## HANNO COLLABORATO:



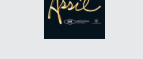
Per la tutela del mercato: [www.mi.camcom.it](http://www.mi.camcom.it)



Per i normatori: [www.ceiweb.it](http://www.ceiweb.it)



Per l'associazione dei produttori: [www.assil.it](http://www.assil.it) - [www.lampadinagiusta.it](http://www.lampadinagiusta.it)



Per i certificatori: [www.imq.it](http://www.imq.it)



Per i distributori: [www.federdistribuzione.it](http://www.federdistribuzione.it)