



BlockNotus

Rilievi Edili

Tu disegni lo schizzo e indichi le misure...
BlockNotus fa il rilievo con poligoni, diagonali e superfici



Non compatibile con Windows 8 RT, con sistemi iOS e Android

BlockNotus consente la verifica immediata dei dati di rilievo (lati, diagonali, superfici, piante) sui disegni eseguiti direttamente su Notebook / Tablet (Windows 8) in modalità touch.

Con BlockNotus è come avere, sul cantiere e in studio, un assistente dalle capacità davvero straordinarie in grado di assicurare:

- velocità ed ordine nell'esecuzione del rilievo;
- controllo e verifica immediata delle misure rilevate con triangolazioni, diagonali, chiusure di poligoni, etc.;
- semplificazione del lavoro di rielaborazione dati in ufficio.

Il rilievo è immediato e insieme ai disegni in formato DXF/DWG si raccolgono e memorizzano in tempo reale tutte le informazioni su materiali, qualità e caratteristiche.

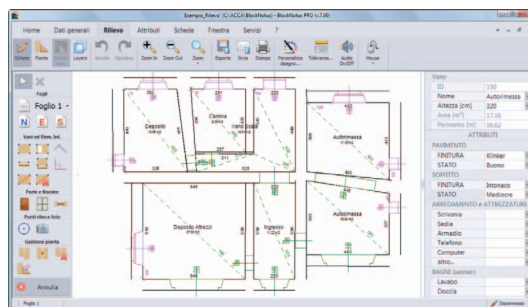
BlockNotus consente anche l'integrazione con sistemi di misurazione laser.

Caratteristiche del software

Definizione delle tabelle degli attributi da utilizzare in fase di rilievo

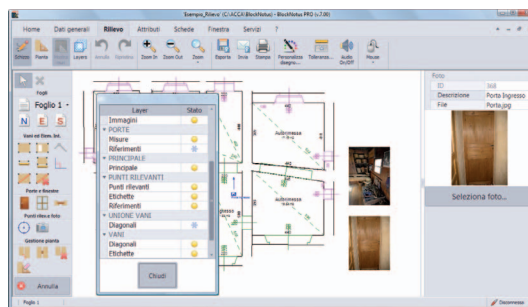
Prima di effettuare il rilievo è possibile creare tabelle di attributi che consentono di rendere dettagliatissimo il rilievo.

Durante il rilievo, gli alberi degli attributi vengono caricati insieme alla pianta montata con le foto eventualmente scattate.



Inserimento e definizione dei vani

I disegni eseguiti sul blocco note vengono trasferiti in tempo reale al portatile sul quale si procede alla verifica dei dati e al rilievo mediante la misurazione delle diagonali e il montaggio dei vani.



Help continuo

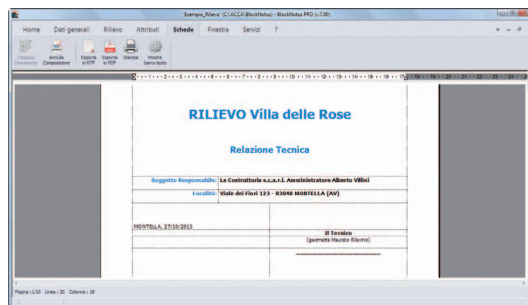
Un assistente vocale accompagna il tecnico nelle sue operazioni di rilievo.

Esportazione nei formati DXF e DWG per la gestione con qualsiasi CAD

Nel CAD viene trasferito tutto ciò che è stato rilevato, dalle varie tipologie di mazzette dei vuoti alle foto.

Schede riepilogative in formato RTF

Eseguita l'esportazione delle schede riepilogative nel formato RTF, è possibile aprire e gestire il documento con un Word Processor.



Requisiti di sistema di BlockNotus [vers. 8.00]

- Personal computer con microprocessore Intel Core 2 o superiore
- 512 MB di Memoria RAM (consigliati 1 GB)
- Microsoft Windows XP Service Pack 3, Windows Vista, Windows 7, Windows 8 e Windows 10 (non Windows RT)
- Disco rigido, Lettore di CD-ROM e Mouse con rotellina
- Scheda video con minimo 128 MB di memoria, consigliati 256 MB
- Internet Explorer 7.0 o successivo
- Scheda audio supportata da Windows (necessaria per il Video Tutorial)
- Per le funzionalità web: connessione ad internet



Supporto all'uso
Quickstart | Help in linea | Video Tutorial
on line |



Infoline commerciale
tel. 0827/69504 | mail: commerciale@acca.it |
dal lunedì al venerdì (9-13 / 15-19) |



Assistenza Tecnica Gratuita
tel. 0827/601631 | mail: assistenza@acca.it |
dal lunedì al venerdì (9-13) |
Maggiori informazioni sulle condizioni di
assistenza su www.acca.it/assistenza