



## CerTus-GSL

### Gestione della Sicurezza sul Lavoro

**Gestione della Sicurezza in azienda  
e Testo Unico combaciano in uno strumento perfetto**

#### Caratteristiche del software

CerTus-GSL è il modo più semplice per creare un modello di gestione della sicurezza di un'azienda secondo le prescrizioni e le aspettative del nuovo Testo Unico della Sicurezza.

CerTus-GSL è un software intelligente che non si limita a gestire attività sconnesse fra loro (come accade in altre procedure software), ma la sicurezza dell'azienda nella sua organicità, facendo della norma stessa l'algoritmo di funzionamento del sistema di gestione.

Con CerTus-GSL ACCA ha creato un modello informatico affidabile e flessibile in cui basta indicare gli elementi specifici dell'azienda da gestire (i lavoratori con le effettive mansioni, le macchine con le reali caratteristiche, etc.) e associarli agli "EdS" (gli Elementi della Sicurezza già predisposti nell'archivio del programma), per ottenere automaticamente le attività da adempiere per legge, le scadenze da seguire, i documenti da redigere. CerTus-GSL è uno strumento potentissimo che consente la programmazione delle attività, la revisione, il controllo e la gestione dello storico di procedimenti e documenti visualizzabile anche per ciascuna risorsa dell'azienda.

Tutti i dati relativi alle attività e alla documentazione per la sicurezza prodotti durante la gestione rimarranno nel sistema informatico per permettere interrogazioni, statistiche e valutazioni da porre alla base di qualsiasi scelta oculata per il miglioramento del sistema.

Molti dei software esistenti sono composti da diversi

moduli, ognuno dei quali ha un costo e alcune specifiche funzioni slegate fra loro e indipendenti dalla normativa. In questo caso, è l'utente a dover costruire e gestire tutto da sé, esattamente come farebbe usando un programma di Word Processor e uno scadenziario.

Gestire la sicurezza in maniera integrata secondo il Sistema di Gestione della Sicurezza immaginato dal Testo Unico è tutt'altra cosa!

CerTus-GSL è la soluzione per far combaciare perfettamente la sicurezza dell'azienda alle richieste normative... in modo semplicissimo.

CerTus-GSL garantisce la pianificazione, il controllo e il monitoraggio

delle attività e degli adempimenti previsti dalla normativa vigente in materia di sicurezza sul lavoro. Gli archivi a corredo del programma permettono di associare in modo semplice e veloce gli adempimenti alle risorse aziendali; i procedimenti, i documenti e le scadenze sono generati automaticamente dal software. Le attività svolte in ottemperanza agli obblighi legislativi vengono registrate e archiviate con i relativi documenti prodotti. Al tecnico è richiesto solo di inserire i dati relativi alle risorse umane e materiali; il software procede automaticamente a definire il quadro degli adempimenti da osservare e a creare per l'azienda un sistema di gestione della sicurezza efficiente, flessibile e affidabile.

#### La gestione dei processi di sicurezza in CerTus-GSL

Risorse aziendali  
(risorse umane,  
macchine,  
attrezzature, etc.)

Adempimenti di legge  
per ciascuna risorsa

Attività cogenti  
previste negli  
adempimenti

Scadenze, documenti  
e modulistica correlati  
alle attività

#### L'azienda modellata secondo il Testo Unico della Sicurezza

Le norme per la sicurezza sul lavoro impongono all'azienda di individuare per ogni risorsa specifici obblighi e adempimenti: gli Elementi della Sicurezza. Ad esempio, l'impianto di messa a terra è un Elemento della Sicurezza che riguarda una determinata risorsa aziendale, che richiede una serie di adempimenti e attività e che chiama in causa determinati attori. Con gli Elementi della Sicurezza proposti da CerTus-GSL è finalmente possibile "modellare" secondo le norme per la sicurezza l'organizzazione di qualsiasi tipo di azienda.

#### Le Risorse dell'Azienda

Partendo dall'anagrafica delle risorse aziendali (dipendenti, macchine, attrezzature, sostanze e dpi) ed esaminandole in base agli Elementi della Sicurezza, CerTus-GSL offre un quadro organico e completo degli adempimenti da rispettare (informazione e formazione, sorveglianza sanitaria, verifiche ISPEL e ASL, consegna dpi) e permettere di stabilire gli obiettivi di prevenzione dei rischi.

#### Gli Elementi della Sicurezza

CerTus-GSL individua nella normativa ben 77 Elementi della Sicurezza, cui fanno capo circa 136 adempimenti. Gli adempimenti, analizzati

con l'ausilio della banca dati normativa e descritti in 53 Schede di approfondimento, sono suddivisi in Attività guida che indicano gli attori coinvolti, le procedure e la modulistica correlata.

#### Pianificazione, controllo e monitoraggio

Il sistema di gestione della sicurezza definito da CerTus-GSL consente di pianificare le attività finalizzate al rispetto delle norme, focalizzando l'attenzione su ogni singola risorsa aziendale. La gestione della sicurezza non si basa, dunque, su un modello astratto, ma si adatta ad ogni specifica realtà aziendale. Il software non è un semplice scadenziario, ma uno strumento di pianificazione, controllo e monitoraggio dello stato di sicurezza in azienda che indica cosa c'è da fare, cosa si sta facendo e cosa è stato fatto.

#### Organizzazione

A partire dalla definizione dell'organigramma aziendale (Datore di Lavoro, Dirigenti, Preposti, RSPP, RLS, MC, etc.), CerTus-GSL permette di individuare in base ai ruoli i relativi adempimenti (nomine, comunicazioni, sopralluoghi ambienti di lavoro, riunioni periodiche, etc.).

## Valutazione dei rischi specifici integrati e già inclusi nel programma

L'azienda modellata secondo il Testo Unico della Sicurezza Le norme per la sicurezza sul lavoro impongono all'azienda di individuare per ogni risorsa specifici obblighi e adempimenti: gli Elementi della Sicurezza.

Ad esempio, l'impianto di messa a terra è un Elemento della Sicurezza che riguarda una determinata risorsa aziendale, che richiede una serie di adempimenti e attività e che chiama in causa determinati attori.

Con gli Elementi della Sicurezza proposti da CerTus-GSL è finalmente possibile "modellare" secondo le norme per la sicurezza l'organizzazione di qualsiasi tipo di azienda.

## Le Risorse dell'Azienda

Partendo dall'anagrafica delle risorse aziendali (dipendenti, macchine, attrezzature, sostanze e dpi) ed esaminandole in base agli Elementi della Sicurezza, CerTus-GSL offre un quadro organico e completo degli adempimenti da rispettare (informazione e formazione, sorveglianza sanitaria, verifiche ISPEL e ASL, consegna dpi) e permettere di stabilire gli obiettivi di prevenzione dei rischi.

## Gli Elementi della Sicurezza

CerTus-GSL individua nella normativa ben 77 Elementi della Sicurezza, cui fanno capo circa 136 adempimenti.

Gli adempimenti, analizzati con l'ausilio della banca dati normativa e descritti in 53 Schede di approfondimento, sono suddivisi in Attività guida che indicano gli attori coinvolti, le procedure e la modulistica correlata.

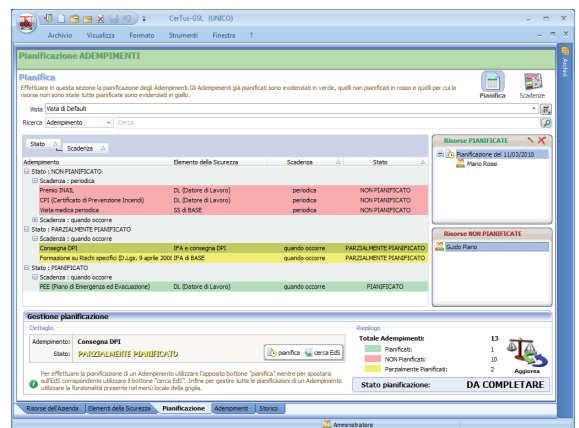
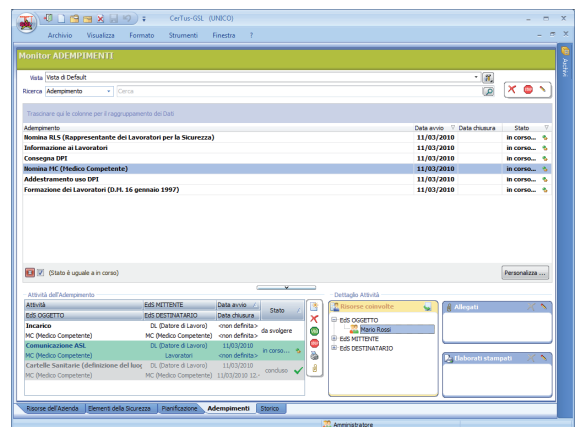
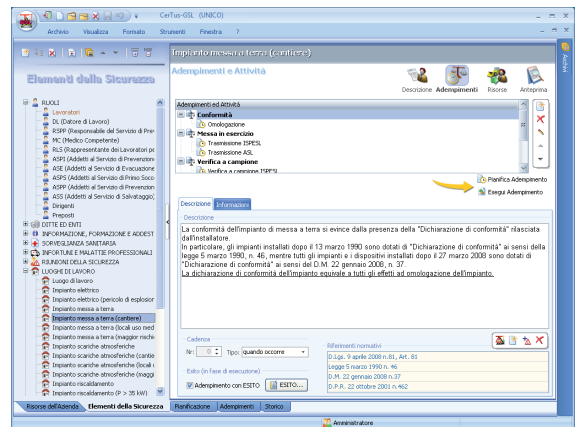
## Pianificazione, controllo e monitoraggio

Il sistema di gestione della sicurezza definito da CerTus-GSL consente di pianificare le attività finalizzate al rispetto delle norme, focalizzando l'attenzione su ogni singola risorsa aziendale.

La gestione della sicurezza non si basa, dunque, su un modello astratto, ma si adatta ad ogni specifica realtà aziendale. Il software non è un semplice scadenziario, ma uno strumento di pianificazione, controllo e monitoraggio dello stato di sicurezza in azienda che indica cosa c'è da fare, cosa si sta facendo e cosa è stato fatto.

## Organizzazione

A partire dalla definizione dell'organigramma aziendale (Datore di Lavoro, Dirigenti, Preposti, RSPP, RLS, MC, etc.), CerTus-GSL permette di individuare in base ai ruoli i relativi adempimenti (nomine, comunicazioni, sopralluoghi ambienti di lavoro, riunioni periodiche, etc.).



### Requisiti di sistema di CerTus-GSL v. UNICO(a)

- Personal computer con microprocessore Intel Core 2 o superiore
- 1 GB di Memoria RAM (consigliati 3 GB)
- Microsoft Windows Vista, Windows 7, Windows 8 (non Windows RT), Windows 8.1 (non Windows RT), Windows 10 o Windows Server 2003 / 2008 / 2012
- Disco rigido, Lettore di CD-ROM e Mouse con rotellina
- Porta Usb
- Internet Explorer 8.0 o successivo
- Scheda audio supportata da Windows (necessaria per il Video Tutorial) (\*)
- Rete supportata da Windows
- Per le funzionalità web: connessione ad internet

(\*) I contenuti del Video Tutorial sono forniti su piattaforma web YouTube  
 Nota: Con CerTus-GSL viene fornito Microsoft SQL Server 2005 Express. Il database gestito con SQL Server 2005 Express può raggiungere le dimensioni massime di 4 GB. Questo limite può essere superato, ad esempio, nel caso in cui, con il software, vengano gestite più Aziende mantenendo in Archivio i relativi adempimenti. Per contenere le dimensioni del database, si consiglia di effettuare periodicamente la Compattazione degli Archivi e la Pulizia dei Dati. Per gestire con il software database di dimensioni maggiori, è necessario possedere una versione di Microsoft SQL 2015 che NON preveda la limitazione suddetta.



### Supporto all'uso

Quickstart | Manuale in PDF | Help in linea | Help normativo | VideoManuale |



### Infoline commerciale

tel. 0827/69504 | mail: commerciale@acca.it | dal lunedì al venerdì (9-13 / 15-19) |



### Assistenza Tecnica Gratuita

tel. 0827/601631 | mail: assistenza@acca.it | dal lunedì al venerdì (9-13) |  
 Maggiori informazioni sulle condizioni di assistenza su [www.acca.it/assistenza](http://www.acca.it/assistenza)

## Appendice 1 : i 77 elementi della sicurezza disponibili in archivio

### RUOLI

- DL (Datore di Lavoro)
- RSPP (Responsabile del Servizio di Prevenzione e Protezione)
- MC (Medico Competente)
- RLS (Rappresentante dei Lavoratori per la Sicurezza)
- ASPI (Addetti al Servizio di Prevenzione Incendi)
- ASE (Addetti al Servizio di Evacuazione)
- ASPS (Addetti al Servizio di Primo Soccorso)
- ASPP (Addetti al Servizio di Prevenzione e Protezione)
- ASS (Addetti al Servizio di Salvataggio)
- Dirigente
- Preposto

### DITTE E ENTI ESTERNI

- Ditta esterna
- ASL (Azienda Sanitaria Locale)
- ISPESL (Ist. Sup. per la Prev. E la Sicurezza sul Lavoro)
- INAIL (Istituto Nazionale per l'Assicurazione)
- IPSEMA (Istituto di Previdenza per il SETtore MARittimo)
- ARPA (Agenzia Regionale per la Protezione e l'Ambiente)
- CNVVF (Corpo Nazionale Vigili del Fuoco)
- Autorità PS (Autorità di Pubblica Sicurezza)
- ISS (Istituto Superiore di Sanità)
- Comune

### INFORMAZIONE, FORMAZIONE E ADDESTRAMENTO LAVORATORI

- IFA di BASE
- IFA e consegna DPI
- IFA su Dispositivi di protezione individuale
- IFA su Attrezzature di lavoro
- IFA su Segnaletica di sicurezza
- Abilitazione su Amianto
- Abilitazione su Ponteggi
- Abilitazione su Accesso funi

### SORVEGLIANZA SANITARIA LAVORATORI

- SS di BASE
- SS Periodica (biennale)
- SS Periodica (triennale)
- SS Periodica (quinquennale)
- SS Preventiva
- SS Straordinaria
- SS Amianto

### INFORTUNI E MALATTIE PROFESSIONALI

- Infortunio superiore a tre giorni
- Malattia professionale
- Infortunio superiore ad un giorno

### RIUNIONI DELLA SICUREZZA

- Riunione periodica (art. 35)
- Riunione SPP (Servizio di Prevenzione e Protezione)

### LUOGHI DI LAVORO

- Luogo di lavoro
- Impianto elettrico
- Impianto elettrico (a maggior rischio di esplosione)
- Impianto messa a terra
- Impianto messa a terra (cantiere)
- Impianto messa a terra (locali uso medico)
- Impianto messa a terra (a maggior rischio d'incendio)
- Impianto scariche atmosferiche
- Impianto scariche atmosferiche (cantiere)
- Impianto scariche atmosferiche (locali ad uso medico)
- Impianto scariche atmosferiche (a maggior rischio d'incendio)
- Impianto riscaldamento
- Impianto riscaldamento (P > 35 kW)
- Impianto riscaldamento (P > 116 kW)
- Impianto ascensore
- Attrezzature antincendio
- Cassetta primo soccorso
- Pacchetto medicazione

### MACCHINE E IMPIANTI

- Macchina o impianto
- Macchina o impianto (sicurezza in installazione)
- Macchina o impianto (sicurezza dal deterioramento)
- Idroestrattore a forza centrifuga
- Scala aerea ad inclinazione variabile
- Ponte mobile su carro
- Ponte sospeso e relativi argani

### ATTREZZI, APPARECCHI E UTENSILI

- Attrezzo, apparecchio o utensile
- Attrezzo, apparecchio o utensile (sicurezza in installazione)
- Attrezzo, apparecchio o utensile (sicurezza dal deterioramento)
- Apparecchio di sollevamento
- Apparecchiatura a pressione

### DISPOSITIVI DI PROTEZIONE INDIVIDUALE

- DPI
- DPI 1a Categoria
- DPI 2a Categoria
- DPI 3a Categoria

### SOSTANZE E PREPARATI PERICOLOSI

- Agenti chimici
- Gas tossici

## Appendice 2 : le 53 schede sintetiche di approfondimento normativo

### RUOLI

- Documento di valutazione dei rischi
- Certificato di prevenzione incendi
- Piano di emergenza ed evacuazione
- Primo soccorso
- Servizio di prevenzione e protezione
- Capacità e requisiti del RSPP
- Servizi di gestione delle emergenze
- Sorveglianza sanitaria
- Titoli e requisiti del MC
- Numero RLS e modalità di elezione
- Capacità e requisiti dell' ASPP
- Premio INAIL

### DITTE E ENTI

- Documento unico di valutazione dei rischi interferenti

### INFORMAZIONE, FORMAZIONE E ADDESTRAMENTO

- Informazione ai lavoratori
- Formazione dei lavoratori (D.M. 16 gennaio 1997)
- Formazione dei lavoratori (D.Lgs. 9 aprile 2008, n. 81)
- Formazione su Rischi specifici (D.Lgs. 9 aprile 2008, n. 81)
- IFA Attrezzature di lavoro
- IFA Dispositivi di protezione individuale
- IFA Segnaletica di sicurezza
- IFA RLS
- IFA RSPP
- Macrosettori di attività
- Corsi antincendio
- Classificazione attività
- IFA ASPS
- IFA DL
- IFA Dirigente e preposto
- Formazione "Amianto"
- Formazione "Ponteggi"
- Formazione "Accesso funi"

### INFORMAZIONE, FORMAZIONE E ADDESTRAMENTO

- Sorveglianza sanitaria (periodicità)

### INFORTUNI E MALATTIE PROFESISONALI

- Infortunio sul lavoro (comunicazione a fini assicurativi)
- Malattia professionale
- Infortunio sul lavoro (comunicazione a fini informativi)

### RIUNIONI DELLA SICUREZZA

- Riunione periodica
- Riunione periodica (imprese edili)
- Informazione, Formazione e Addestramento

### LUOGHI DI LAVORO

- Luoghi di lavoro
- Impianti e dispositivi
- Impianti elettrici (pericolo di esplosione)
- Impianti elettrici di protezione
- Ascensori e montacarichi
- Cassetta di primo soccorso
- Pacchetto di medicazione

### ATTREZZATURE DI LAVORO

- Verifica dei requisiti di sicurezza
- Controlli e verifiche di legge
- Periodicità verifiche di legge
- Idroestrattori a forza centrifuga
- Apparecchi di sollevamento
- Apparecchiature a pressione

### DISPOSITIVI DI PROTEZIONE INDIVIDUALE

- Dispositivi di protezione individuale

### SOSTANZE E PREPARATI PERICOLOSI

- Gas tossici