

# Impresus

Gestionale per Imprese Edili ed Impiantistiche

**L'ERP per le imprese edili che garantisce integrazione e controllo. Sempre.**

Impresus è l'ERP nato per la gestione semplice ed integrata di tutti gli aspetti tecnici della commessa. Interagendo con PriMus (incluso nell'acquisto di Impresus) è possibile affrontare anche tutte le problematiche relative alla preventivazione, al computo ed alla contabilità dei Lavori: un sistema integrato come nessun altro, in grado di rispondere alle più disparate esigenze gestionali.

## Caratteristiche del software

### Procedura guidata

Il sistema di archiviazione dei dati consente di ordinare, ricercare e raggruppare informazioni in maniera estremamente semplice e veloce.

La gestione dei dati generali e delle tabelle riguarda le anagrafiche relative ai soggetti operanti in azienda, le banche dati per aliquote Iva e Comuni e l'archivio delle lavorazioni.

Nell'archivio delle lavorazioni Impresus mette a disposizione una vastissima banca dati di lavorazioni già analizzate in termini di risorse impiegate e produttività.

Sono le informazioni necessarie a determinare la durata delle lavorazioni e a programmare i lavori di una commessa.

All'utente è data la possibilità di inserire o modificare lavorazioni, in modo da avere analisi basate su attività o studi specifici, anche mediante il Drag&Drop da PriMus.

### La gestione dell'impresa

Impresus consente, innanzitutto, il controllo delle spese generali sostenute dall'impresa in un dato periodo e la gestione della piccola cassa, degli abbonamenti, delle assicurazioni, delle rateizzazioni, dei contratti, della manutenzione, della cancelleria, della biblioteca e degli inventari.

Oltre al riepilogo delle spese generali, il software fornisce gli strumenti per l'organizzazione e la comunicazione interna.

Il coordinamento delle attività assegnate a dipendenti e collaboratori è supportato da agende e scadenziari e da dispositivi per la messaggistica vocale; la gestione della posta interna e un vero e proprio planner consentono la registrazione di impegni e adempimenti segnalando le scadenze agli operatori interessati.

Per garantire il controllo delle attività e allo stesso tempo l'autonomia operativa e la condivisione delle informazioni, all'amministratore è consentito assegnare permessi e password per l'accesso selettivo agli archivi gestiti dal programma.

### La gestione della Commessa

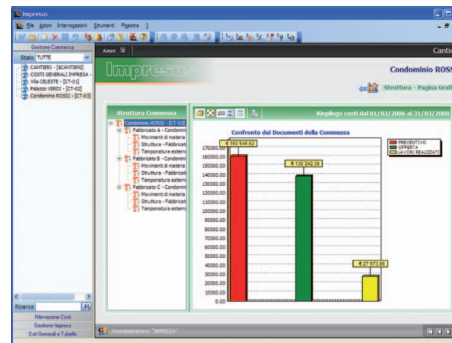
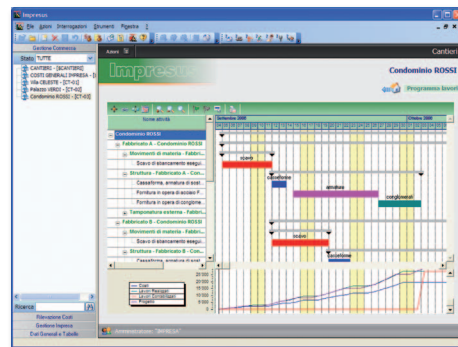
La gestione della commessa comprende lo studio dell'offerta e la programmazione dei lavori. La fase di Offerta è supportata da funzionalità che consentono di definire il prezzo "offerto" di ciascuna lavorazione partendo dall'Analisi dei costi di ogni singola risorsa impiegata, e che, di fatto, automatizzano i passaggi successivi finalizzati alla Programmazione dei Lavori.

Definito il programma dei lavori, Impresus consente il calcolo del fabbisogno di cantiere in un determinato periodo in modo da:

- conoscere l'entità ed i costi delle risorse necessarie allo svolgimento dei lavori in qualsiasi momento della vita della commessa;
- ripartire sui cantieri i costi generali dell'impresa;
- provvedere tempestivamente all'approvvigionamento.

Il controllo delle fasi di esecuzione dei lavori integra le funzioni di analisi di Impresus con le operazioni di preventivazione, computo e contabilizzazione effettuate con PriMus.

La gestione della commessa è, inoltre, supportata da grafici utili al controllo diacronico e al raffronto delle lavorazioni relative ad una commessa.



### La rilevazione dei costi

La funzione di "rilevazione costi" serve a registrare e gestire l'impiego e la movimentazione delle risorse nei vari "centri di costo" dell'impresa. In un periodo dato, Impresus analizza la situazione relativa a cantieri, fornitori, magazzino, giacenze e dipendenti facilitando le operazioni di valutazione dei costi e movimentazione di materiali, attrezzature e lavoratori.

## Utilità di Impresus

<b>Studio dell'Offerta</b>	<ul style="list-style-type: none"> <li>• Acquisizione automatica del preventivo</li> <li>• Studio dei costi di ogni singola lavorazione</li> <li>• Costi di subappalto</li> <li>• Studio del margine di ricavo</li> <li>• Definizione del ribasso offerto</li> </ul>	<b>Gestione del magazzino</b>	<ul style="list-style-type: none"> <li>• RegISTRAZIONI entrate ed uscite</li> <li>• Individuazione delle risorse disponibili</li> <li>• Disponibilità di risorse sui vari cantieri</li> <li>• Stoccaggio di materiali sui cantieri</li> <li>• Gestione dei prezzi sospesi</li> </ul>
<b>Gestione della Commessa</b>	<ul style="list-style-type: none"> <li>• Cronoprogramma operativo dei lavori</li> <li>• Studio delle risorse effettive</li> <li>• Piano dei costi</li> <li>• Piano dei ricavi</li> <li>• Impiego programmato delle risorse (uomini e macchine) e dei fabbisogni</li> <li>• Quadro automatico degli approvvigionamenti</li> <li>• Monitoraggio della situazione economica della commessa</li> <li>• Determinazione utili</li> <li>• Raffronto quadro di progetto/quadro esecutivo</li> <li>• Quadri a finire con aggiornamento eventuale di fabbisogni, costi e ricavi</li> <li>• Piano finanziario della commessa</li> <li>• Visualizzazione del Piano Finanziario sul diagramma di GANTT</li> </ul>	<b>Gestione della Contabilità Lavori (PriMus)</b>	<ul style="list-style-type: none"> <li>• Gestione dei propri listini con analisi prezzi storici</li> <li>• Gestione Listini di Regioni, CCIAA, etc.</li> <li>• Analisi prezzi (modulo aggiuntivo acquistabile separatamente)</li> <li>• Gestione della documentazione di contabilità</li> <li>• Contabilità a corpo e a misura</li> <li>• Integrazione con documentazione di progetto</li> <li>• Libretto, Registro, Sommario, etc.</li> <li>• Certificati d'inizio Lavori, sospensioni, etc.</li> <li>• Gestione automatica SAL e Certificati con integrazione Contabilità Lavori</li> </ul>
<b>Ordini al fornitore</b>	<ul style="list-style-type: none"> <li>• Analisi dei fabbisogni/disponibilità delle risorse</li> <li>• Automatica individuazione dell'approvvigionamento necessario</li> <li>• Anagrafica dei fornitori</li> <li>• Elenchi delle risorse</li> <li>• Predisposizione della richiesta d'ordine</li> </ul>	<b>Gestione delle attività e dei costi di routine</b>	<ul style="list-style-type: none"> <li>• Gestione contratti (telefono, fornitura elettrica, etc.)</li> <li>• Gestione abbonamenti (riviste, software, etc.)</li> <li>• Manutenzione delle attrezzature</li> <li>• Agenda e scadenario</li> <li>• Gestione PICCOLA CASSA</li> <li>• Comunicazioni interne</li> </ul>
<b>Rilevazioni dei costi</b>	<ul style="list-style-type: none"> <li>• Definizione dei centri di costo</li> <li>• Gestione delle spese generali</li> <li>• Rapportini di cantiere</li> <li>• Registrazione bolle, DdT, fatture, registrazioni interne che attestano la movimentazione di uomini e risorse fra i fornitori, magazzini, cantieri, etc.</li> <li>• Risorse desumibili direttamente da listini caricabili automaticamente da PriMus</li> </ul>		

aggiornato a gennaio 2018



### Requisiti di sistema di Impresus [vers. 10.00b]

- Personal computer con microprocessore Intel Core 2 o superiore
- 1 GB di Memoria RAM (consigliati 3 GB)
- Microsoft Windows Vista, Windows 7, Windows 8 (non Windows RT), Windows 8.1 (non Windows RT), Windows 10 o Windows Server 2003 / 2008 / 2012
- Disco rigido, Lettore di CD-ROM e Mouse con rotellina
- Porta Usb
- Internet Explorer 8.0 o successivo
- Scheda audio supportata da Windows (necessaria per il Video Tutorial) (\*)
- Rete supportata da Windows (Solo per la versione Multiutente)
- Opzionale - Terminal Server (Solo per la versione Multiutente)
- Per le funzionalità web: connessione ad internet
- PriMus v. POWER

(\*) I contenuti del Video Tutorial sono forniti su piattaforma web YouTube

NOTA: Con Impresus viene fornito Microsoft SQL Server 2005 Express. Il database gestito con SQL Server 2005 Express può raggiungere le dimensioni massime di 4 GB. Questo limite può essere superato, ad esempio, nel caso in cui, con il software, vengano gestite più Aziende mantenendo in Archivio i relativi adempimenti. Per contenere le dimensioni del database, si consiglia di effettuare periodicamente la Compattazione degli Archivi e la Pulizia dei Dati. Per gestire con il software database di dimensioni maggiori, è necessario possedere una versione di Microsoft SQL 2005 che NON preveda la limitazione suddetta.



Supporto all'uso  
Quickstart | Manuale in PDF | Help in linea |  
Video Tutorial on line |



Infoline commerciale  
tel. 0827/69504 | mail: commerciale@acca.it |  
dal lunedì al venerdì (9-13 / 15-19) |



Assistenza Tecnica  
L'acquisto di Impresus prevede la sottoscrizione del contratto di assistenza AmiCus. Maggiori informazioni sulle condizioni di assistenza su [www.acca.it/assistenza](http://www.acca.it/assistenza)

## Tabella comparativa

	Impresus	Impresus-RC	Impresus-CG
<b>FUNZIONI</b>			
Studio dell'offerta con acquisizione automatica del preventivo da PriMus	✓		
Gestione della commessa con cronoprogramma operativo dei lavori	✓		
Quadro automatico degli approvvigionamenti	✓		
Visualizzazione del Piano finanziario sul diagramma di GANTT	✓		
Ordini al fornitore	✓	✓	
Anagrafica dei fornitori	✓	✓	
Elenchi delle risorse	✓	✓	
Rilevazioni dei costi	✓	✓	
Gestione delle spese generali	✓	✓	
Risorse desumibili direttamente da listini caricabili automaticamente da PriMus	✓	✓	
Registrazione entrate ed uscite di magazzino con evidenza delle giacenze	✓	✓	
Gestione dei prezzi sospesi	✓	✓	
Gestione della Contabilità Lavori - PriMus	✓		
Agenda e scadenziario	✓		
Comunicazioni interne	✓		
Criterio MultAzienda degli archivi con gestione dei permessi di accesso, distinti per azienda			✓
Archivi separati per azienda con modalità dedicate di Backup e Restore			✓
Procedure agevolate per la ripresa dei saldi di movimenti e cespiti da periodi precedenti			✓
Rilevazione in Prima Nota dei fatti di gestione con procedure semplici ed essenziali			✓
Importazione dei documenti passivi acquisiti in Impresus, utili alla Contabilità Generale			✓
Creazione, stampa e contabilizzazione dei documenti attivi (Fatture, Note Credito, Note Debito)			✓
Importazione del Certificato di Pagamento da Impresus verso l'operazione di fatturazione attiva			✓
Calcolo e imputazione automatica in Contabilità Generale degli aspetti legati al ciclo dei Cespiti			✓
Calcolo e imputazione automatica in Contabilità Generale degli aspetti legati al ciclo dei Risconti			✓
Contabilizzazione semplificata ed automatica delle "Fatture da Ricevere"			✓
Gestione dello Scadenziario e della programmazione delle attività periodiche: controllo della liquidità per l'ottimizzazione degli incassi e dei pagamenti			✓
Produzione dei bilanci, anche infrannuali, secondo i criteri "a Scalare" ed "a Sezioni Contrapposte"			✓
Determinazione dell'IVA di periodo e relative stampe (Liquidazione IVA, Registri IVA): ottenimento automatico della girocontazione IVA di fine periodo in Prima Nota, direttamente dalle stampe			✓
Visualizzazione delle partite di ciascun conto e modifica movimenti direttamente dai rispettivi "Mastrini"			✓
Gestione semplice ed immediata delle operazioni soggette a ritenuta d'acconto, con riporto automatico del Debito/Credito verso Erario simultaneamente al Pagamento/Incasso			✓
Generazione delle Fatture a condominio con gestione della relativa ritenuta d'acconto attiva			✓
Gestione del Reverse Charge: contabilizzazione agevolata delle Fatture da subappaltatore			✓
Gestione degli Acquisti Intracomunitari: contabilizzazione agevolata delle Fatture intracomunitarie			✓
Gestione dell'IVA Sospesa: contabilizzazione agevolata delle Fatture con IVA Sospesa			✓
Gestione dell'IVA Differita: contabilizzazione agevolata delle Fatture con IVA Differita (Per Cassa)			✓
Interrogazione dei dati attraverso la personalizzazione di potenti griglie di lettura			✓