



# TerMus-i

## Progettazione Impianti di Riscaldamento

L'input ad oggetti applicato alla progettazione e alla verifica dei sistemi di riscaldamento.

### Caratteristiche del software

Con TerMus-i ACCA ha applicato la tecnologia ad oggetti anche alla progettazione e alla verifica dei sistemi di riscaldamento.

Con l'inputazione ad oggetti l'impianto è disegnato in pianta a partire dalla pompa; l'intera rete è progettata assegnando ai tratti o ai nodi le valvole, i pezzi speciali e i terminali disponibili in archivio o creati dall'utente.

#### Progettazione di impianti con una o più colonne montanti

Grazie al nodo montante è possibile progettare impianti tridimensionali complessi unendo le reti di diversi piani.

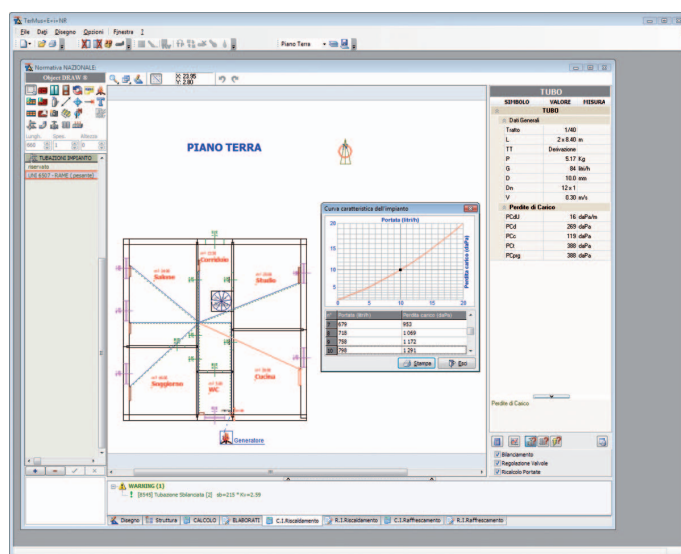
#### Archivio di terminali, pezzi speciali o tubazioni

Terminali, pezzi speciali o tubazioni non sono semplici elementi grafici, ma oggetti con precise proprietà termotecniche ed idrauliche (prelevabili dall'archivio o inseriti e modificati dall'utente). Proprio l'assegnazione di caratteristiche ben definite agli oggetti e la conoscenza del fabbisogno dei vani mediante la verifica delle dispersioni termiche permettono il dimensionamento automatico degli elementi.

TerMus-i consente inoltre:

- il dimensionamento dei terminali, delle tubazioni e dei pezzi speciali;
- la verifica di prevalenza e portata della pompa;
- il bilanciamento dell'impianto e ricalcolo delle portate;
- la progettazione di impianti a pavimento.

Con TerMus-i è possibile, infine, esportare in un documento di computo (formato DCF) le informazioni relative agli elementi disegnati per la progettazione dell'impianto.



aggiornato a novembre 2014



#### Requisiti di sistema di TerMus-i [Vers. 30.00b]

- Personal computer con microprocessore Intel Core 2 o superiore
- 1 GB di Memoria RAM (consigliati 3 GB)
- Microsoft Windows XP Service Pack 2, Windows Vista, Windows 7, Windows 8 o Windows 8.1 (non Windows RT)
- Disco rigido, Lettore di CD-ROM e Mouse con rotellina
- Porta Usb
- Scheda video compatibile 100% OpenGL (minimo 512 MB, consigliati 2 GB) e driver scheda video compatibili 100% OpenGL (si consiglia di tenere i driver aggiornati)
- Scheda audio supportata da Windows (necessaria per il Video Tutorial) (\*)
- OpenGL v. 2.0 o superiore
- Microsoft Internet Explorer 8.0 o successivo
- Per le funzionalità web: connessione ad internet

(\*) I contenuti del Video Tutorial sono forniti su piattaforma web YouTube.

#### Supporto all'uso

- Quickstart
- Video Tutorial on line
- Forum on line
- Help su internet
- Help in linea



#### Assistenza Tecnica Gratuita

tel. 0827/601631 | mail: assistenza@acca.it | dal lunedì al venerdì (9-13) | E' possibile richiedere il servizio di assistenza tecnica dedicata "AmiCus".  
Maggiori informazioni su [www.acca.it/assistenza](http://www.acca.it/assistenza)



#### Infoline commerciale

tel. 0827/69504 | mail: commerciale@acca.it | dal lunedì al venerdì (9-13 / 15-19) |