



TerMus-TV

Tetti Verdi

Caratteristiche del software

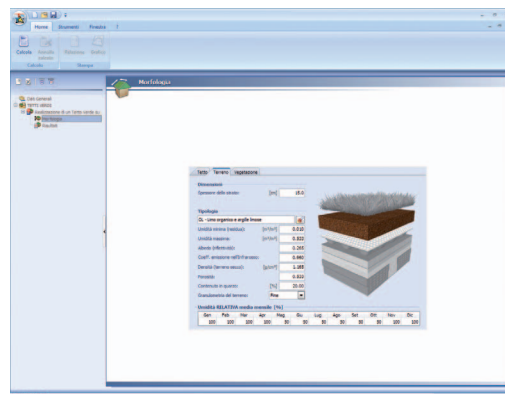
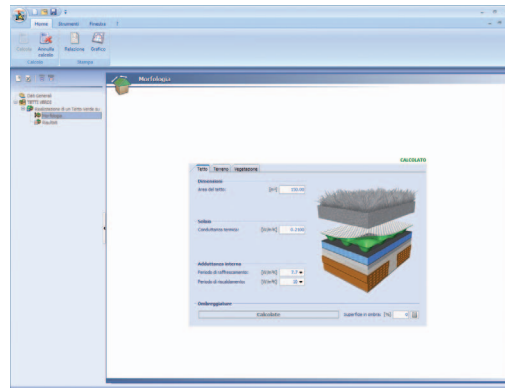
TerMus-TV è la nuova soluzione ACCA per calcolare l'apporto dei tetti verdi all'efficienza energetica dell'edificio.

Gli archivi delle tipologie di terreno e di vegetazione, a corredo del programma, e un indice-guida consentono all'utente di definire con rapidità e precisione tutte le specifiche del progetto, a partire dalle caratteristiche dell'edificio e dai dati climatici invernali ed estivi (derivato dalla norma UNI10349).

Grazie alle apposite banche dati, TerMus-TV permette di definire le caratteristiche morfologiche del tetto (estensione, conduttanza termica, adduttanze e ombreggiature), del terreno (spessore dello strato, tipologia e, quindi, umidità media mensile) e della vegetazione.

Definite le caratteristiche del tetto verde, TerMus-TV provvede a calcolare automaticamente il contenuto medio d'acqua, i parametri termici e le aliquote di energia scambiata. Il metodo di calcolo semi-stazionario adottato è coerente con le norme UNI TS 11300.

Tutti i risultati sono riportati in una relazione dettagliata, già suddivisa in periodo invernale e periodo estivo e personalizzabile dall'utente tramite il word processor interno.



aggiornato ad agosto 2013



Requisiti di sistema di TerMus-TV [vers. 5.00]

- Personal computer con microprocessore Pentium IV o più potente
- 512 MB di Memoria RAM
- Microsoft Windows XP, Windows Vista o Windows 7
- Disco rigido, Lettore di CD-ROM e Mouse con rotellina
- Porta Usb
- Scheda video con minimo 128 MB di memoria, consigliati 256 MB
- Internet Explorer 6.0 o successivo
- Scheda audio supportata da Windows
- Per le funzionalità web: connessione ad internet



Supporto all'uso
Quickstart | Manuale in PDF | Help in linea |



Infoline commerciale
tel. 0827/69504 | mail: commerciale@acca.it |
dal lunedì al venerdì (9-13 / 15-19) |



Assistenza Tecnica Gratuita
tel. 0827/601631 | mail: assistenza@acca.it |
dal lunedì al venerdì (9-13) |
Maggiori informazioni sulle condizioni di
assistenza su www.acca.it/assistenza